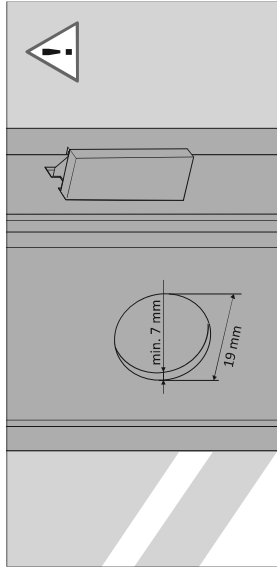


CORE

OGRO



8641-N-900 500 69760_10/18

Montagevorbereitung

Weitere Informationen u. a. zur Montageanleitung und zur Vermeidung von vermeintlicher Fehlanwendung finden Sie unter www.ogro.de.

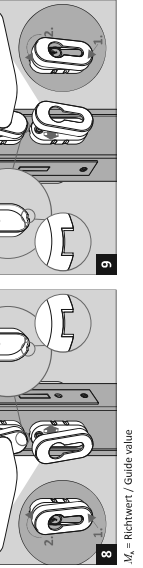
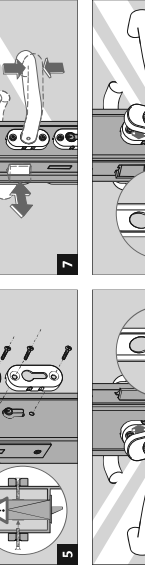
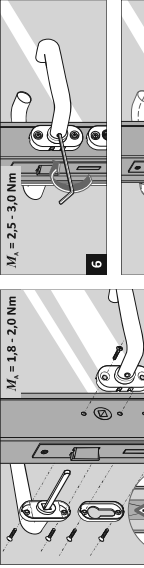
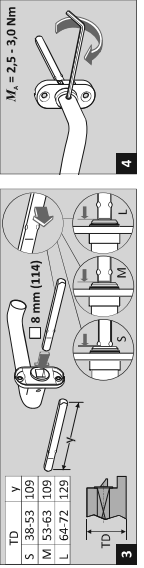
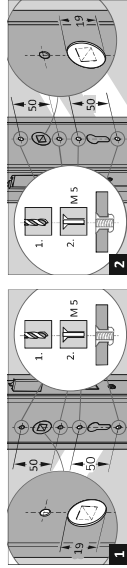
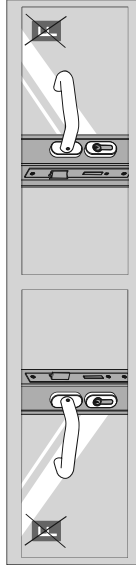
Gewährleistungsansprüche können nur akzeptiert werden, wenn die Montagearbeiten von einem Fachbetrieb durchgeführt werden.

Mounting Preparation

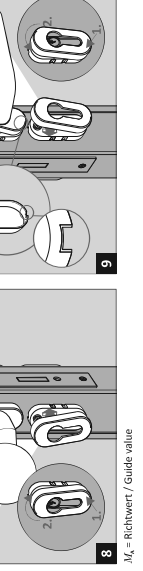
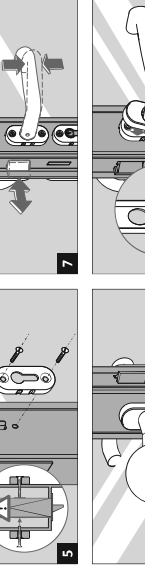
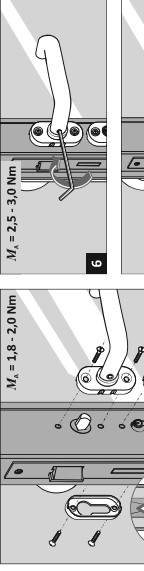
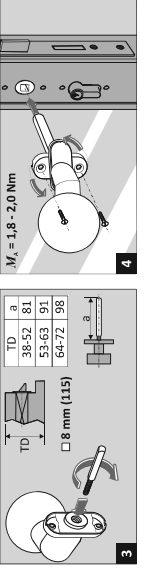
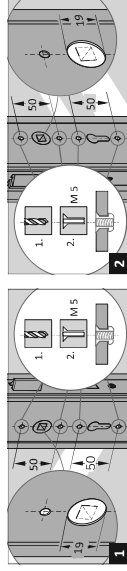
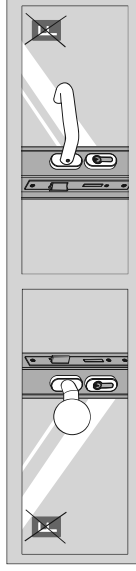
Further information regarding e. g. the intended application as well as how to avoid predictable mistakes can be found at www.ogro.de.

Warranty claims can only be accepted if fitting is carried out by a trained technical specialist.

CORE



CORE



Änderungen vorbehalten
Subject to changes without notice

OGRO Beschlagtechnik GmbH
Domenberger Straße 2
42553 Velbert
Tel. +49 (0) 20 53 / 495-0
Fax +49 (0) 20 53 / 495-100
www.ogro.de

M_t = Richtwert / Guide value

CORE

(D) FS-Zulassung nur als komplette OGRO FS-Geräte oder als Einzelteilen, die gemäß DIN 18273 eine abgestimmte Baugruppe bilden.
 (GB) F-approval only as a complete OGRO F-set or as combination of individual OGRO FS parts. Constituting an aligned assembly group according to DIN 18273.

1

2

| TD | Y | b |
|----|-------|-----|
| S | 38-53 | 106 |
| M | 53-63 | 106 |
| L | 64-72 | 116 |

3

4

$M_t = 2,5 - 3,0 \text{ Nm}$

5

$M_t = 1,8 - 2,0 \text{ Nm}$

6

$M_t = 2,5 - 3,0 \text{ Nm}$

7

8

9

10

OGRO Beschlagtechnik GmbH
 Domenberger Straße 2
 42553 Velbert
 Tel. +49 (0) 20 53 / 495-0
 Fax +49 (0) 20 53 / 495-100
 www.ogro.de

CORE

(D) FS-Zulassung nur als komplette OGRO FS-Geräte oder als Einzelteilen, die gemäß DIN 18273 eine abgestimmte Baugruppe bilden.
 (GB) F-approval only as a complete OGRO F-set or as combination of individual OGRO FS parts. Constituting an aligned assembly group according to DIN 18273.

1

2

3

$M_t = 1,8 - 2,0 \text{ Nm}$

4

5

$M_t = 1,8 - 2,0 \text{ Nm}$

6

$M_t = 2,5 - 3,0 \text{ Nm}$

7

8

9

10

OGRO Beschlagtechnik GmbH
 Domenberger Straße 2
 42553 Velbert
 Tel. +49 (0) 20 53 / 495-0
 Fax +49 (0) 20 53 / 495-100
 www.ogro.de

CORE

(D) FS-Zulassung nur als komplette OGRO FS-Geräte oder als Einzelteilen, die gemäß DIN 18273 eine abgestimmte Baugruppe bilden.
 (GB) F-approval only as a complete OGRO F-set or as combination of individual OGRO FS parts. Constituting an aligned assembly group according to DIN 18273.

1

2

3

$M_t = 2,0 - 2,5 \text{ Nm}$

□ 9 mm (120 FS)

4

$M_t = 1,8 - 2,0 \text{ Nm}$

5

$M_t = 2,5 - 3,0 \text{ Nm}$

6

$M_t = 2,5 - 3,0 \text{ Nm}$

7

8

9

OGRO Beschlagtechnik GmbH
 Domenberger Straße 2
 42553 Velbert
 Tel. +49 (0) 20 53 / 495-0
 Fax +49 (0) 20 53 / 495-100
 www.ogro.de