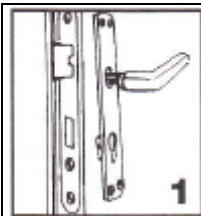
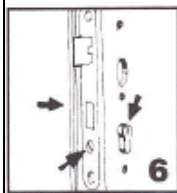


MONTÁŽNÍ NÁVOD BEZPEČNOSTNÍ KOVÁNÍ HARMONIA ; ZEUS

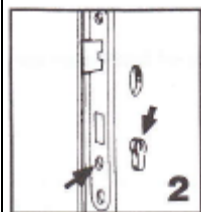
KOVÁNÍ HARMONIA, ZEUS JE URČENÉ PRO TL. DVEŘÍ 40-85MM.



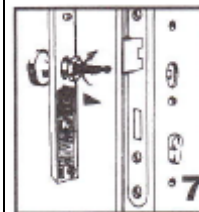
1. Odstraňte starý dveřní štítek a namontujte nový zámek je-li to nutné.



6. Zkontrolujte zámek popřípadě dotáhněte. (dbejte speciální pozornosti aby jste zámek při vrtání nepoškodili)



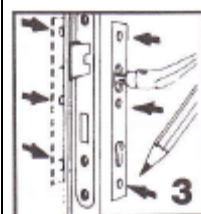
2. Umístěte cylindrickou vložku.



7. Vložte kouli na vnější štítek. Z vnitřní strany vložte vymežovací podložku a přišroubujte čtyřhranem

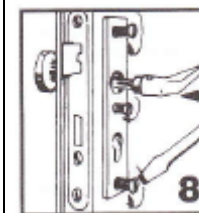
a) Set složený s vnější výztuhy a kliky nebo koule sestavte dohromady a připevněte na vnější stranu dveří. Pozor na levou nebo pravou stranu pokud montujete kliku.

b) Bezpečnostní kování s DEF překrytkou: DEF překrytka je pružinová. Pohybuje se automaticky ve správné pozici ve chvíli kdy umísťujete vnější štít. Maximální délka cylindrické vložky je 18mm.



3. Přiložte montážní šablonu k zámku přes cylindrickou vložku a pomocí tužky si označte otvory pro vrtání. Alternativa: Umístěte vnitřní kliku s čtyřhranem do vnitřního štítku. Přiložte vnitřní dveřní štítek přes cylindrickou vložku. V tomto případě je umístěn jako šablona a označte si tužkou otvory pro vrtání.

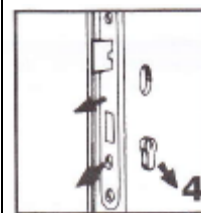
POZOR: Označení pro vrtání musí být provedeno na obou stranách dveří.



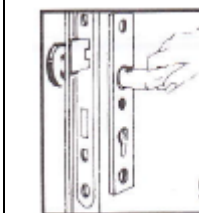
8. Připevněte vnější dveřní štít, umístěte vnitřní dveřní štít na čtyřhran a přišroubujte dveřní štíty bezpečně na dveře.

a) Máte vnitřní neviditelné spojení šroubů, prvně umístěte vymežovací kroužky. Vtlačte vymežovací kroužky na otvor kliky a umístěte kliku „samici“ na čtyřhran. Bezpečně sešroubujte dohromady vnitřní a vnější štít. Odejměte kliku „samici“ a vymežovací kroužky. Nacvakněte vnější

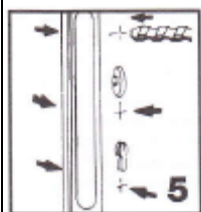
překrývající štít a vnitřní štít. Umístěte vymežovací kroužky a kliku samici a spojte za pomoci imbusu.



4. Odejměte montážní šablonu případně štítek s klikou.



9. Zkontrolujte správnou funkci dveřního kování. Správně namontované dveřní kování je když se klika hladce pohybuje nahoru a dolů.



5. Označené otvory pro vrtání musí být vrtány vrtákem Ø 10,5mm z vnější strany cca do hloubky 10mm ; a z vnitřní strany vrtákem Ø 7mm.

a) v případě vrtání bezpečnostního kování bezpečnostní 3.třídy je třeba vrtat dva vnější otvory pro šrouby z vnější strany Ø 12,5mm do hloubky 20mm.