

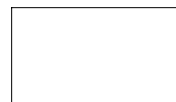


## **SERIE 40 - ABITAZIONE**

### **TECHNICKÝ MANUÁL** **DVEŘE OTOČNĚ - POSUVNÉ**



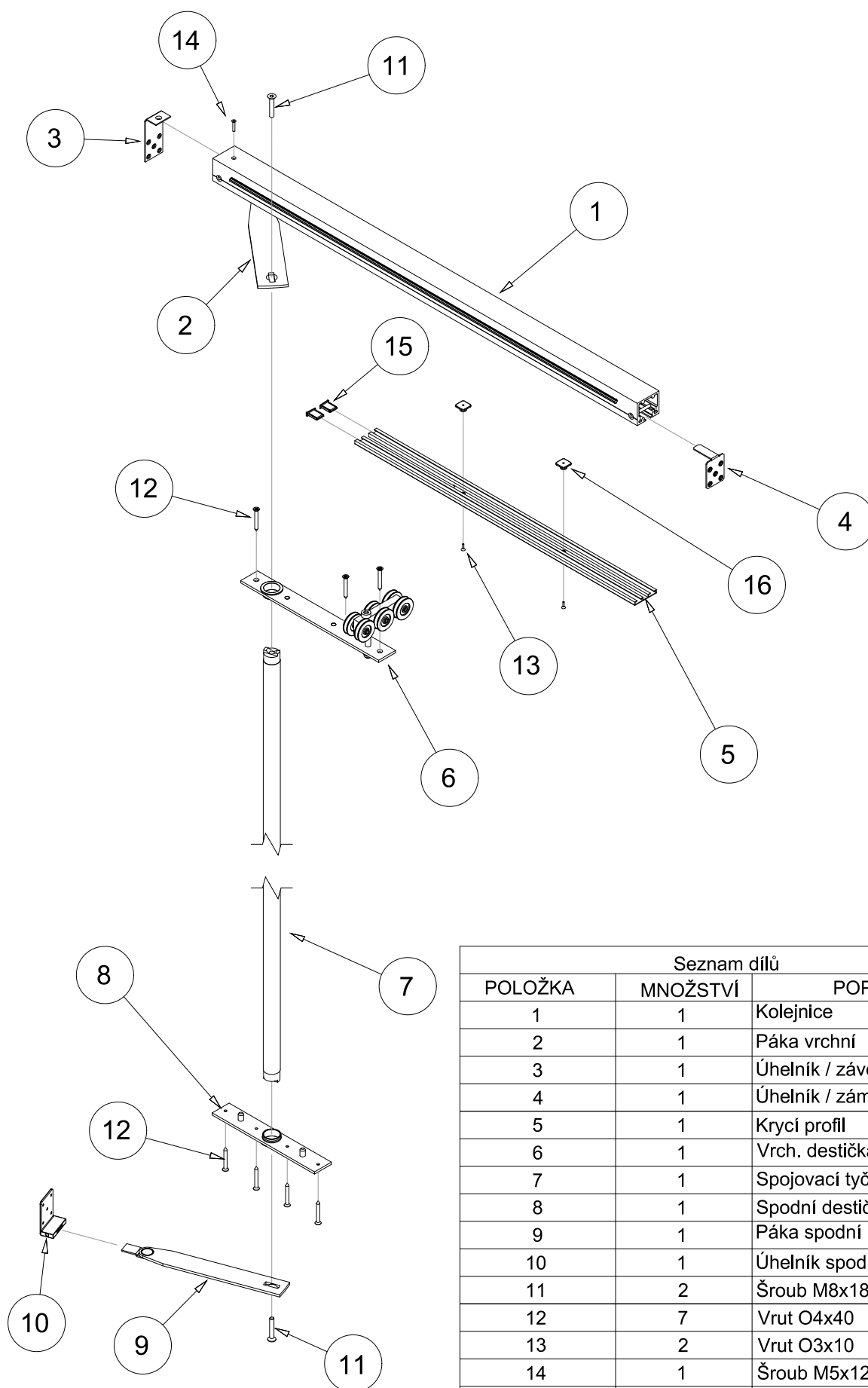
TWIN s.r.o. , Zemědělská 571/9, 321 00 Plzeň - Litice, Tel: 377 328 012-4  
www.twin.cz - e-mail: twin@twin.cz





# "ERGON® WOOD" - SERIE 40

## KOVÁNÍ

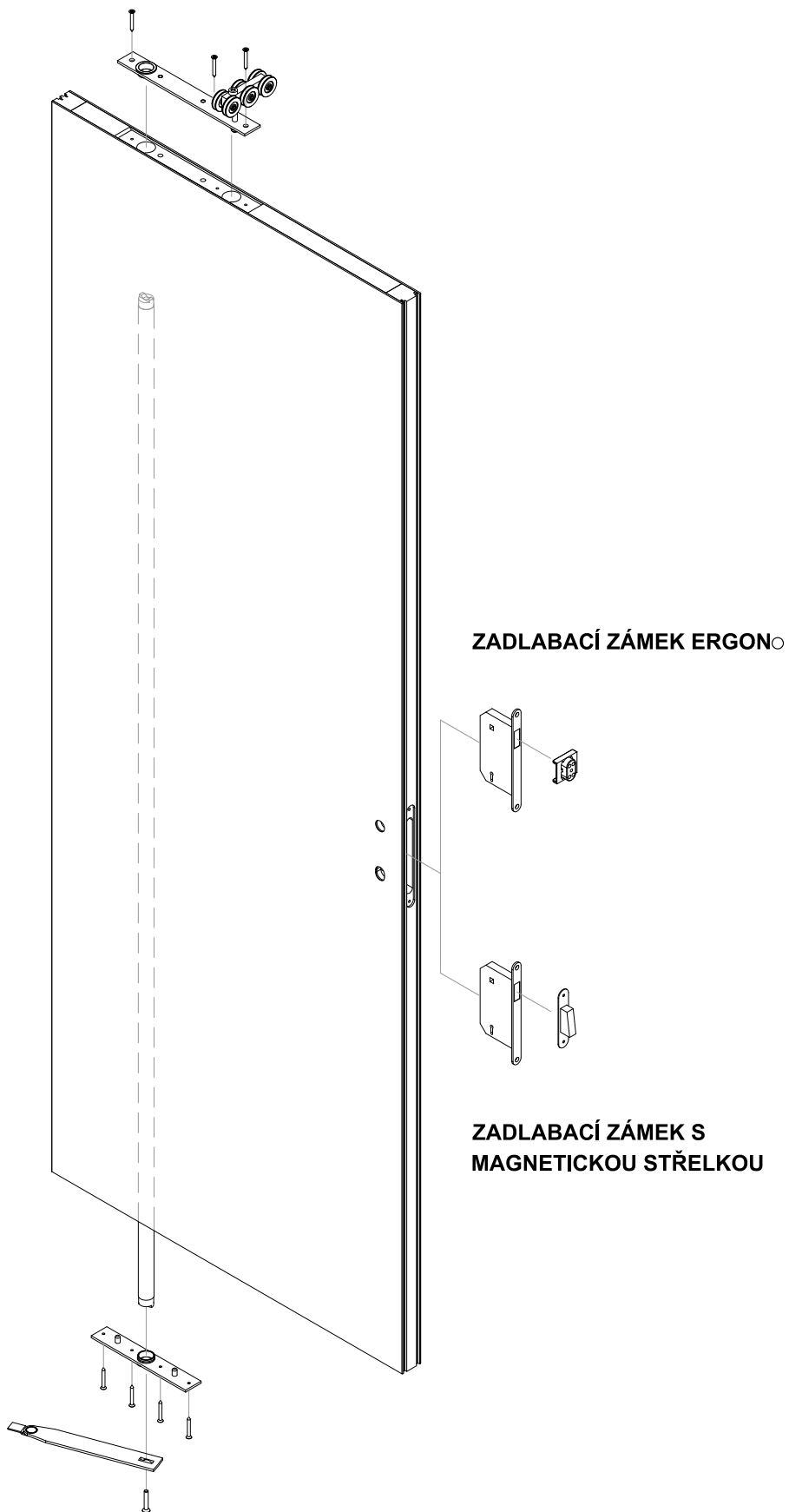


Seznam dílů		
POLOŽKA	MNOŽSTVÍ	POPIS
1	1	Kolejnice
2	1	Páka vrchní
3	1	Úhelník / závěsná strana
4	1	Úhelník / zámková strana
5	1	Krycí profil
6	1	Vrch. destička s fixač. vozíkem
7	1	Spojovací tyč
8	1	Spodní destička fixační
9	1	Páka spodní
10	1	Úhelník spodní
11	2	Šroub M8x18
12	7	Vrut O4x40
13	2	Vrut O3x10
14	1	Šroub M5x12
15	2	Plastová krytka
16	2	Upev.plast. díly krytu kolejnice



## "ERGON® WOOD" - SERIE 40

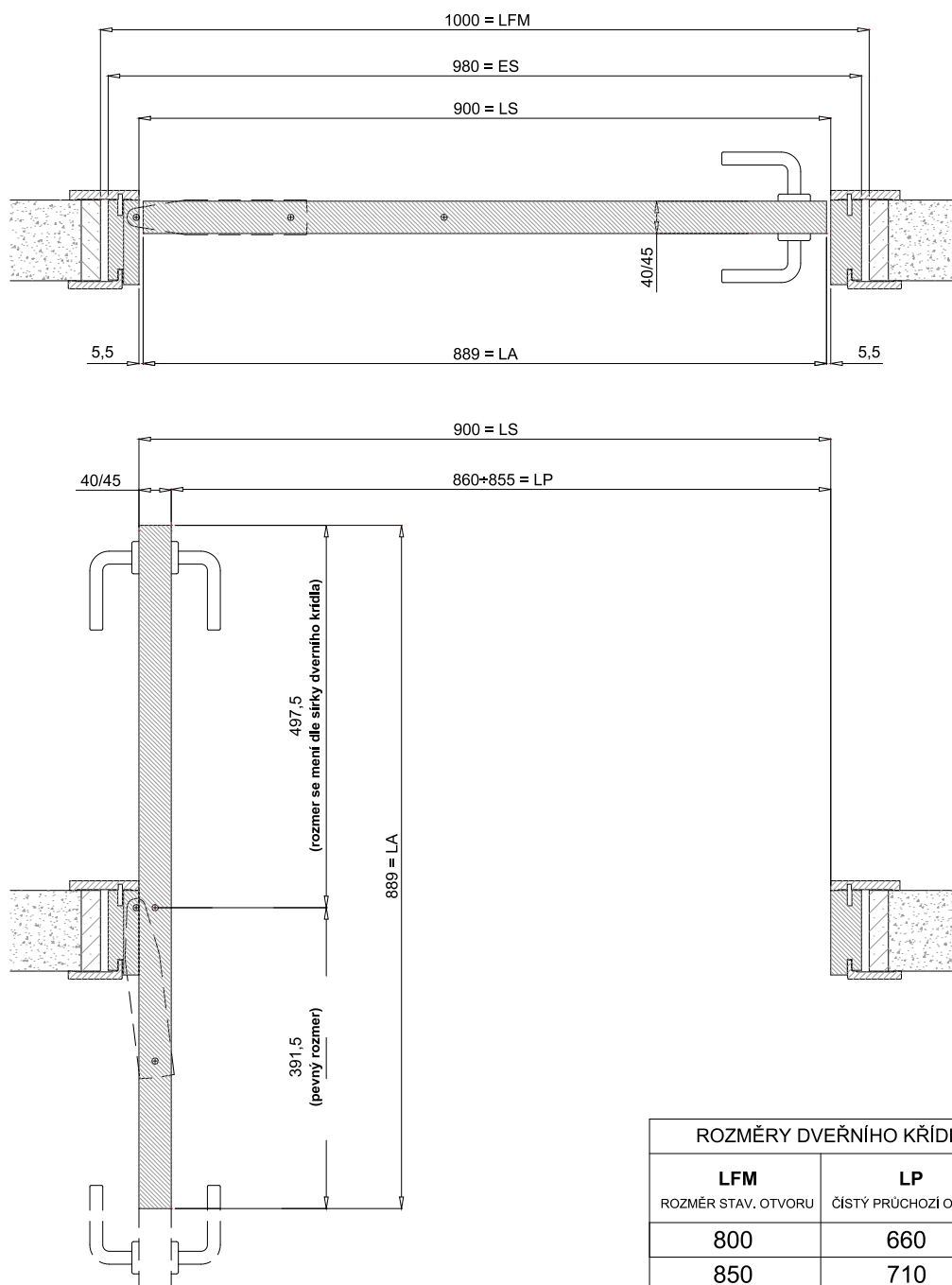
### MONTÁŽ KOVÁNÍ DO DVEŘNÍHO KŘÍDLA





# "ERGON® WOOD" - SERIE 40

## DVEŘNÍ ZÁRUBEŇ SE ZÁMKEM S MAGNETICKOU STŘELKOU BEZ VYMEZ. HRANOLKŮ



ROZMĚRY DVEŘNÍHO KŘÍDLA

LFM ROZMĚR STAV. OTVORU	LP ČISTÝ PRŮCHOZÍ OTVOR	MAX. PŘESAH DVEŘNÍHO KŘÍDLA V OTEVŘENÉ POLOZE PŘES ZÁRUBEŇ
800	660	392
850	710	392
900	760	398
950	810	448
1000	860	498
1050	910	548
1100	960	598

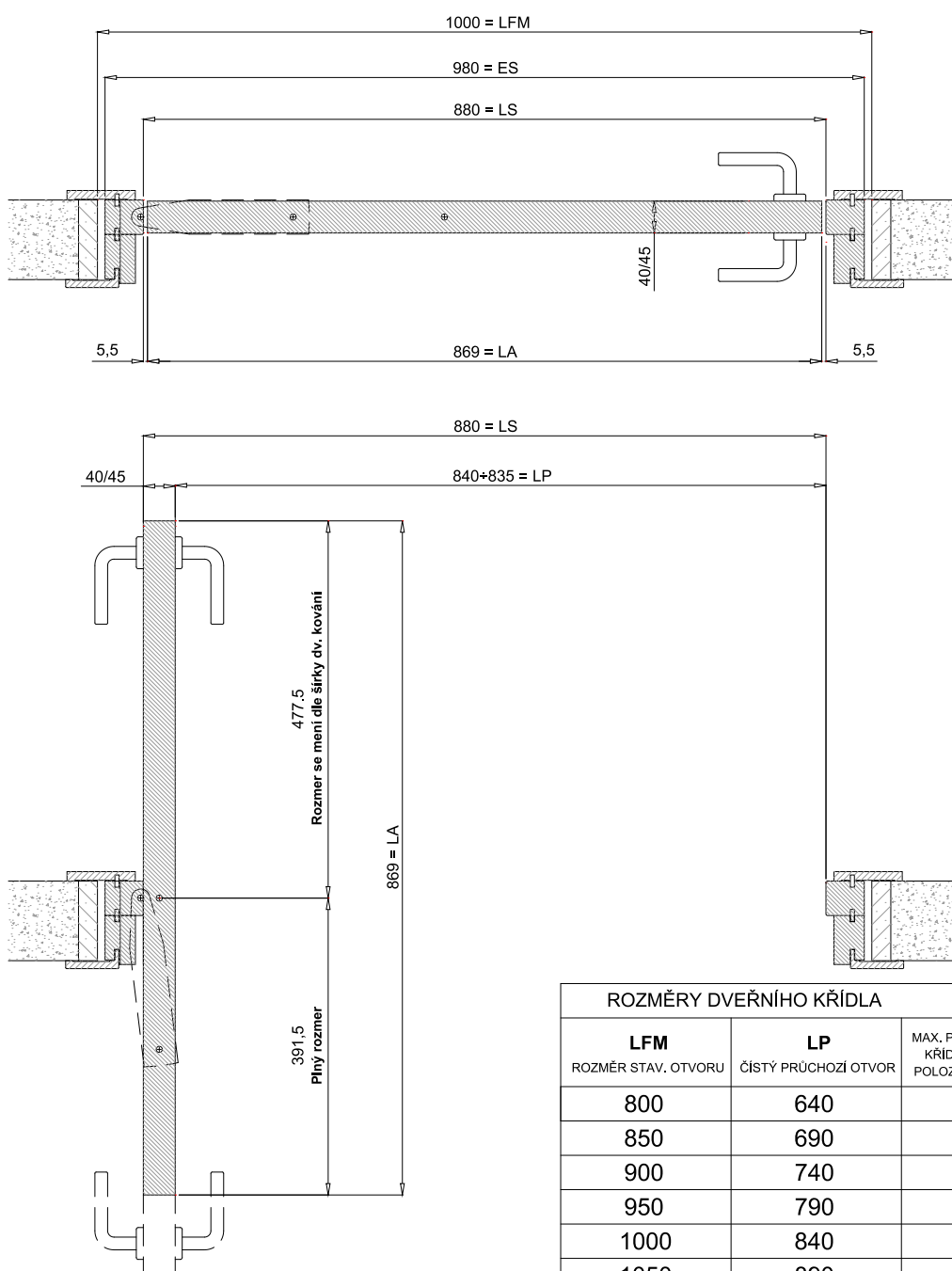
### VYSVĚTLIVKY

<b>LP</b>	=	ČISTÝ PRŮCHOZÍ OTVOR
<b>LA</b>	=	ŠÍŘKA DVEŘNÍHO KŘÍDLA
<b>LS</b>	=	SVĚTLÁ ŠÍŘKA ZÁRUBNĚ
<b>ES</b>	=	VNĚJŠÍ ROZMĚR ZÁRUBNĚ - STŘEDOVÉHO DÍLU
<b>LFM</b>	=	ROZMĚR STAVEBNÍHO OTVORU



# "ERGON® WOOD" - SERIE 40

## DVEŘNÍ ZÁRUBEŇ SE ZÁMKEM ERGON<sub>o</sub> A S VYMEZOVACÍMI HRANOLKY / PŮDORYS /



ROZMĚRY DVEŘNÍHO KŘÍDLA

LFM ROZMĚR STAV. OTVORU	LP ČISTÝ PRŮCHOZÍ OTVOR	MAX. PŘESA H DVEŘNÍHO KŘÍDLA V OTEVŘENÉ POLOZE PŘES ZÁRUBEŇ
800	640	392
850	690	392
900	740	392
950	790	428
1000	840	478
1050	890	528
1100	940	578

### VYSVĚTLIVKY

<b>LP</b>	=	ČISTÝ PRŮCHOZÍ OTVOR
<b>LA</b>	=	ŠÍŘKA DVEŘNÍHO KŘÍDLA
<b>LS</b>	=	SVĚTLÁ ŠÍŘKA ZÁRUBNĚ
<b>ES</b>	=	VNĚJŠÍ ROZMĚR ZÁRUBNĚ - STŘEDOVÉHO DÍLU
<b>LFM</b>	=	ROZMĚR STAVEBNÍHO OTVORU



# "ERGON® WOOD" - SERIE 40

## ROZMĚRY DVEŘNÍHO KŘÍDLA

ZÁVĚSOVÁ STRANA

### UMÍSTĚNÍ TĚSNÍCÍCH KARTÁČKŮ\*

\*doporučujeme použít kartáčky  
hustoty 3P s délkou vlasu 6 / 6,5 mm

ZÁMKOVÁ STRANA

DVEŘNÍ KŘÍDLO TL. = 40 - 45 mm

VÝŠKA		
FM STAVEBNÍ OTVOR - ŠÍŘKA	HP PRŮCHOZÍ VÝŠKA	HA VÝŠKA DVEŘNÍHO KŘÍDLA
1950	1900	1884
2000	1950	1934
2050	2000	1984
2100	2050	2034
2150	2100	2084
2200	2150	2134
2250	2200	2184

*LP= (FM-140)    **LA= (FM-111)		
Šířka dv. křídla bez. vymezení hranolů		
FM STAVEBNÍ OTVOR - ŠÍŘKA	*LP ČISTÝ PRŮCHOZÍ OTVOR	**LA ŠÍŘKA DVEŘNÍHO KŘÍDLA
800	660	689
850	710	739
900	760	789
950	810	839
1000	860	889

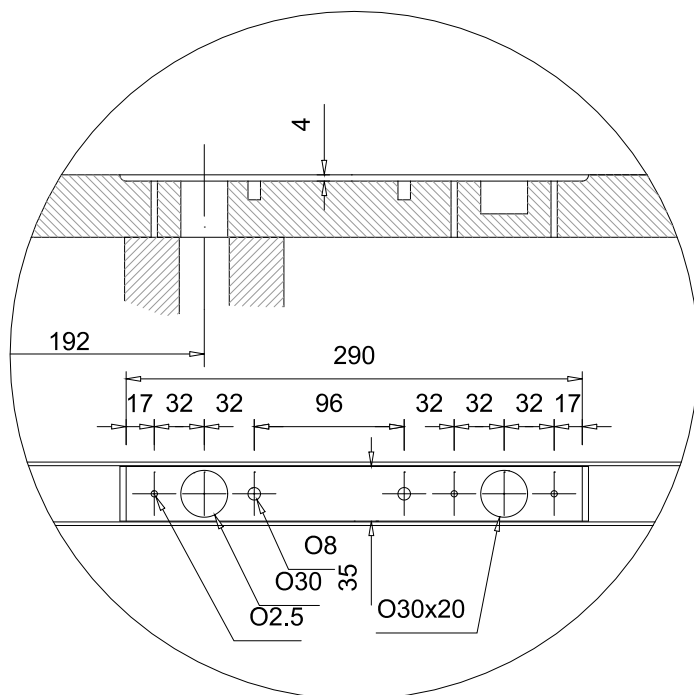
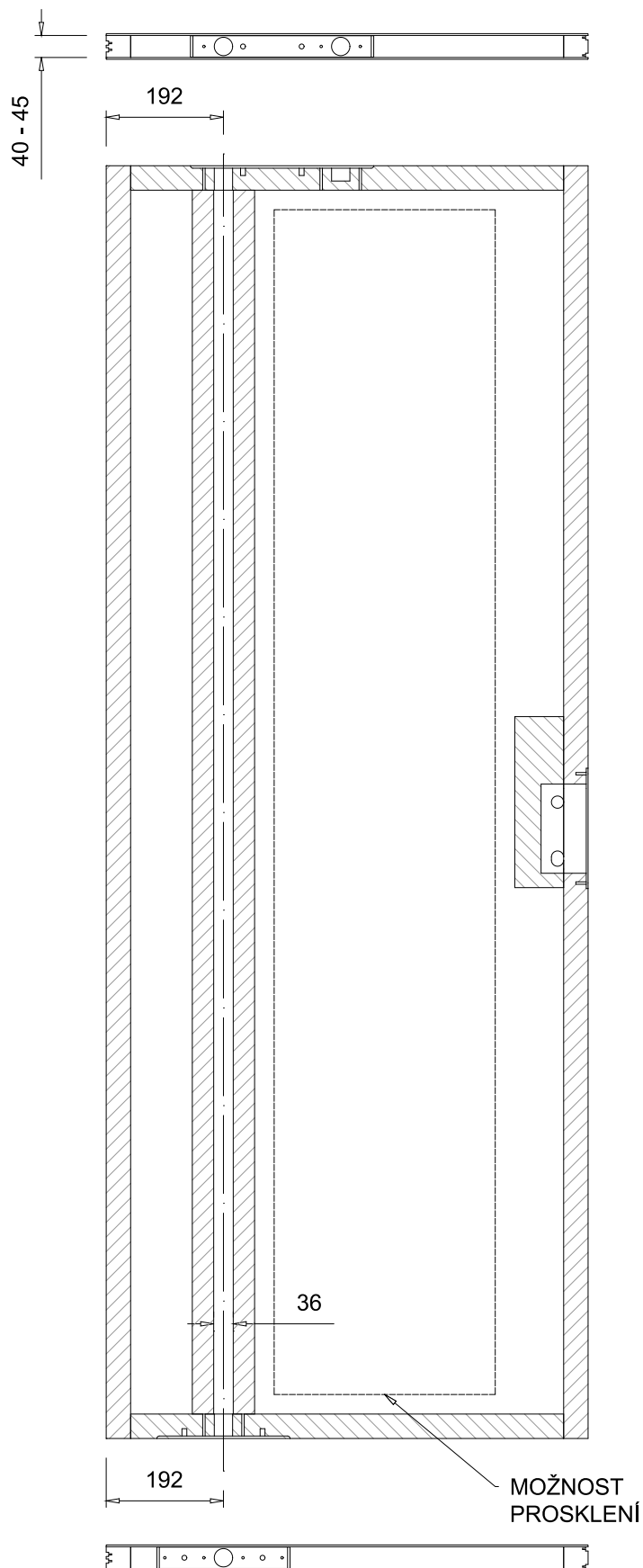
*LP= (FM-160)    **LA= (FM-131)		
Šířka dv. křídla		
FM STAVEBNÍ OTVOR - ŠÍŘKA	*LP ČISTÝ PRŮCHOZÍ OTVOR	**LA ŠÍŘKA DVEŘNÍHO KŘÍDLA
800	640	669
850	690	719
900	740	769
950	790	819
1000	840	869

DALŠÍ SOUVISEJÍCÍ ROZMĚRY NAJDETE NA STR.13/EW40

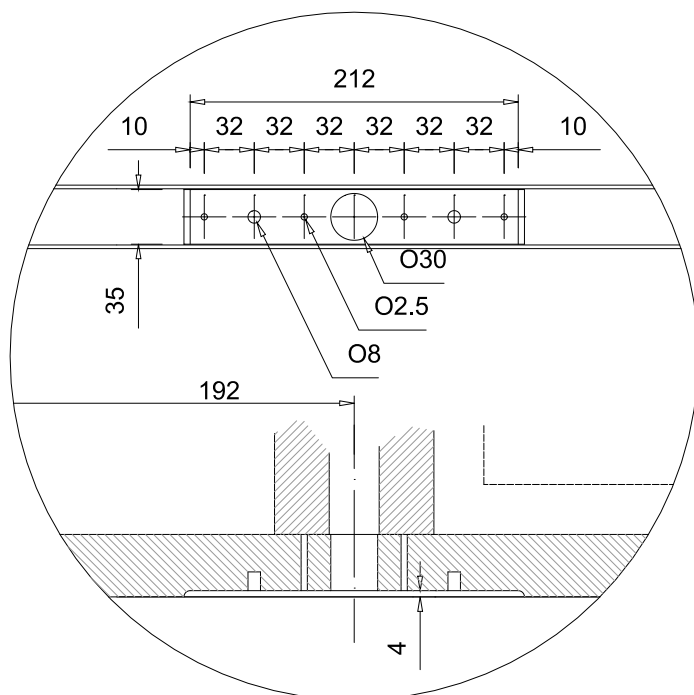


# "ERGON® WOOD" - SERIE 40

## DETAILY PRO OSAZENÍ KOVÁNÍ DO DVEŘNÍHO KŘÍDLA



**DETAIL OSAZENÍ  
KOVÁNÍ DO HORNÍ  
HRANY KŘÍDLA**



**DETAIL OSAZENÍ  
KOVÁNÍ DO SPODNÍ  
HRANY KŘÍDLA**

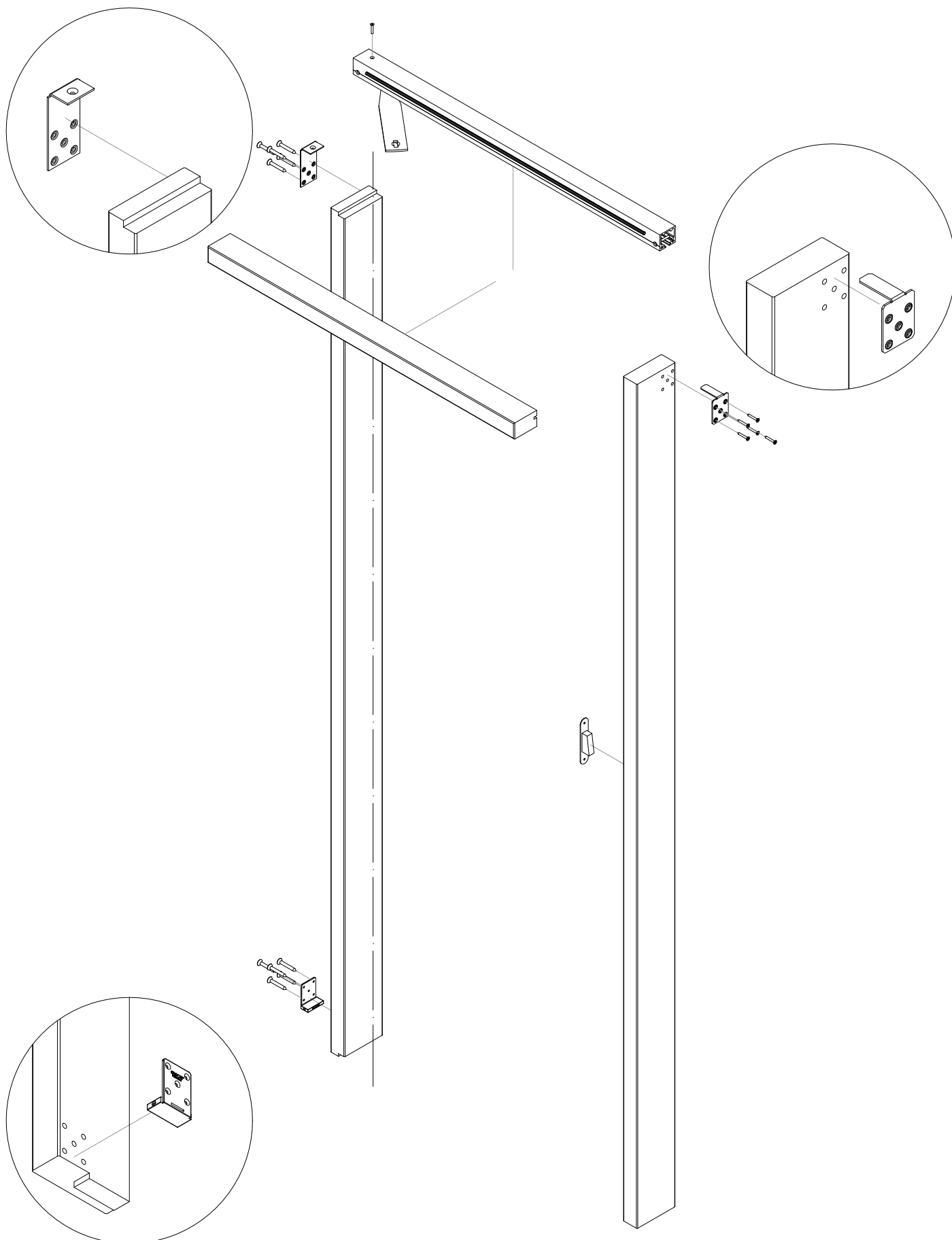


## "ERGON® WOOD" - SERIE 40

### DVEŘNÍ ZÁRUBEŇ PRO MODEL SE ZÁMKEM S MAGNET. STŘELKOU

BEZ VYMEZ. HRANOLKŮ PRO TLOUŠTKU ZDI MAX. 110 mm

Pozor: při umístění dveřního křídla na střed zárubně může být tento model aplikován až do tloušťky zdi MAX. 150mm





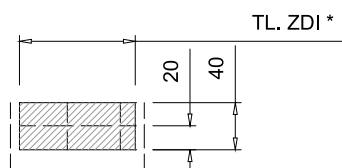
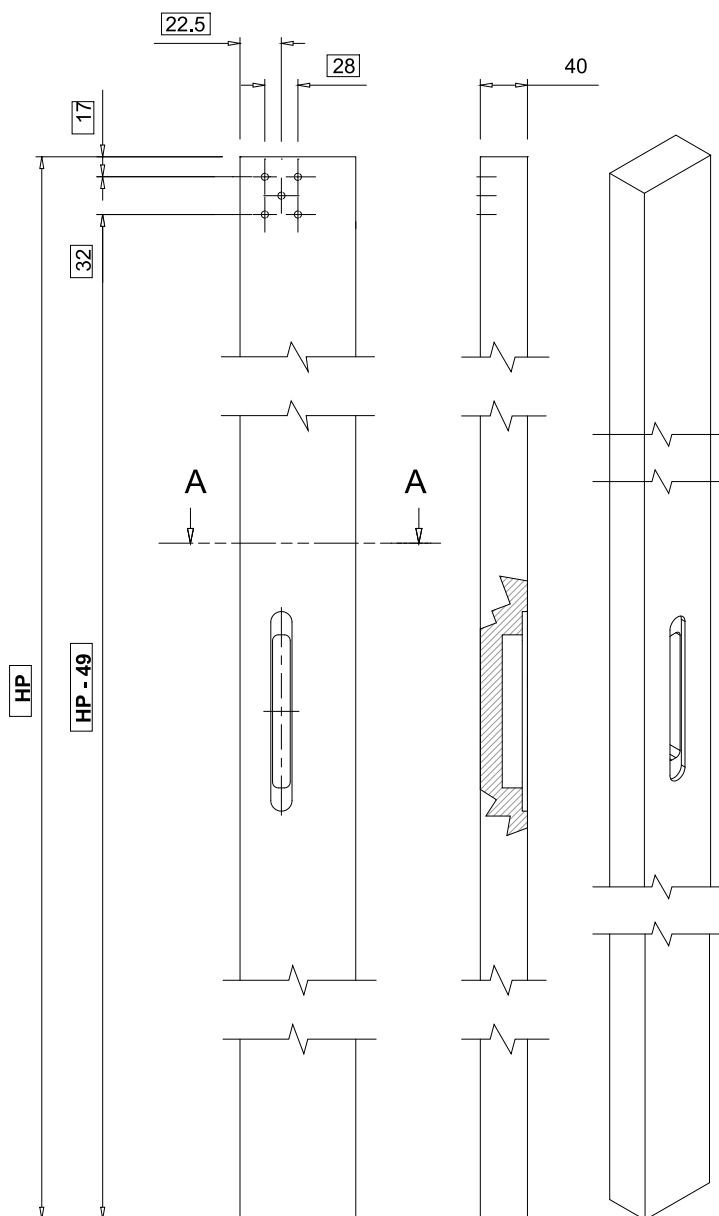
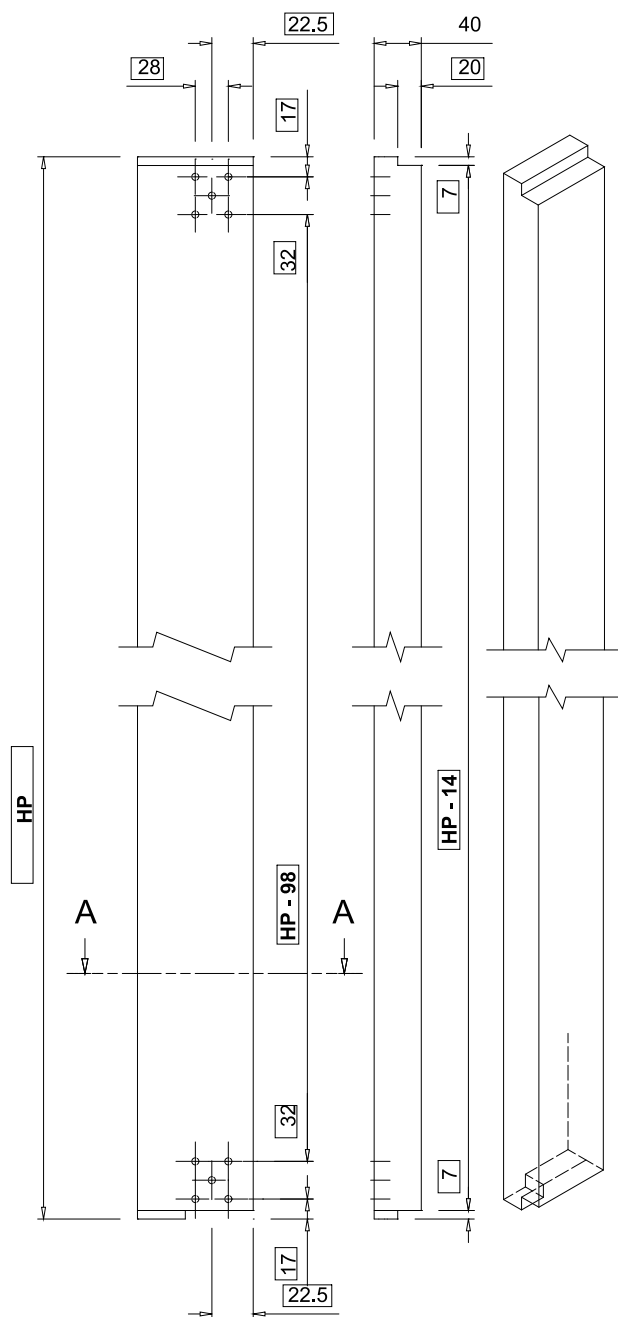


# "ERGON® WOOD" - SERIE 40

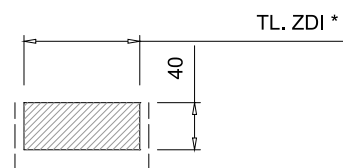
DVEŘNÍ ZÁRUBEŇ SE ZÁMKEM S MAGNETICKOU STŘELKOU BEZ VYMEZOVACÍCH HRANOLKŮ

## STRANA ZÁVĚSOVÁ

## STRANA ZÁMKOVÁ



SEZ. A-A



ROZMĚRY DŮLEŽITÉ /NUTNÉ DODRŽET/

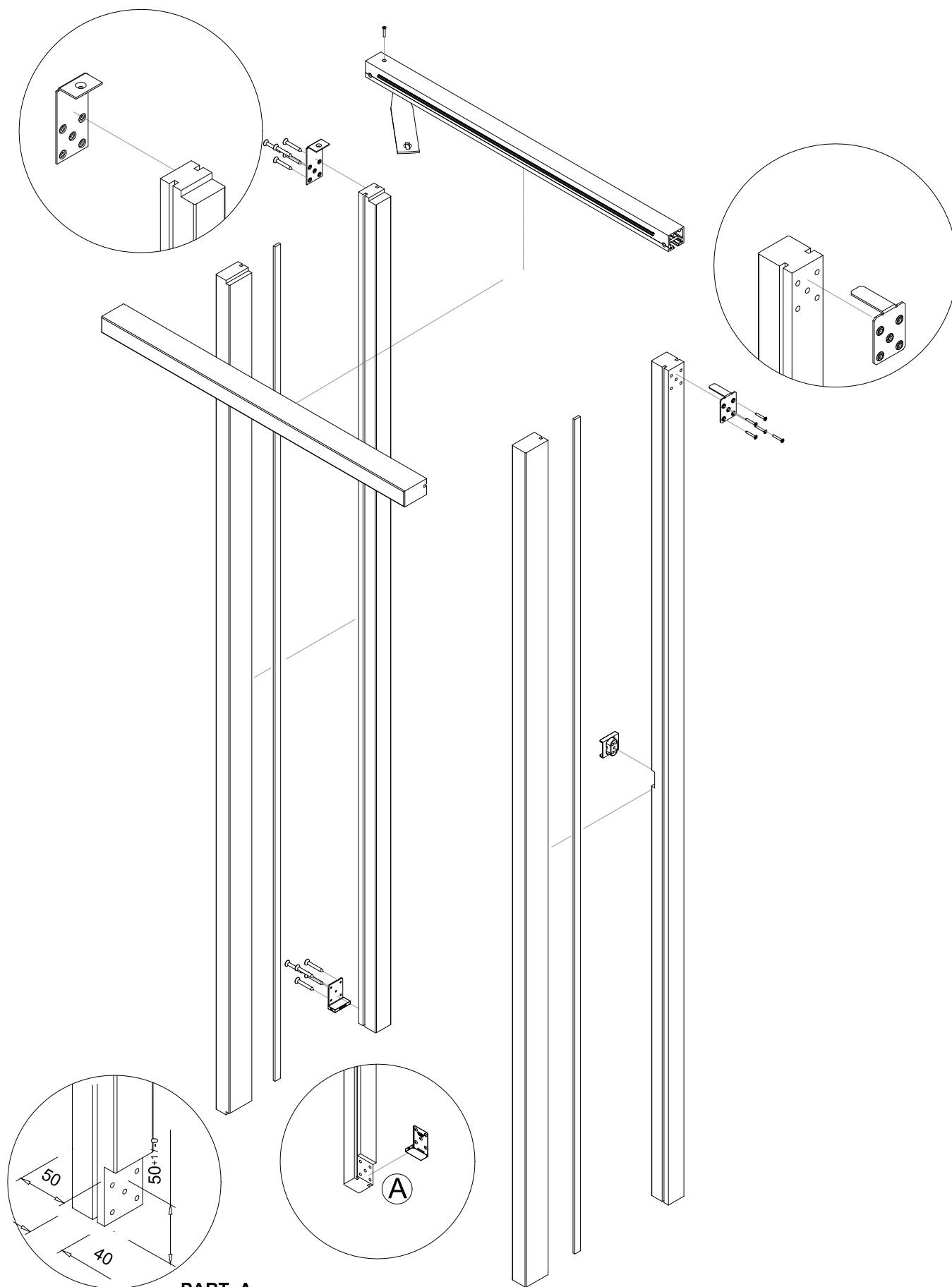
LP = ČISTÝ PRŮCHOZÍ OTVOR



## "ERGON® WOOD" - SERIE 40

DVEŘNÍ ZÁRUBEŇ SE ZÁMKEM ERGON<sup>o</sup> A VYMEZOVACÍMI HRANOLKY PRO TL. ZDI MAX.30cm

Pozor: při umístění dveřního kování na střed / osu / zárubně může být tento model aplikován až do tloušťky zdi max. 500 mm



PART. A

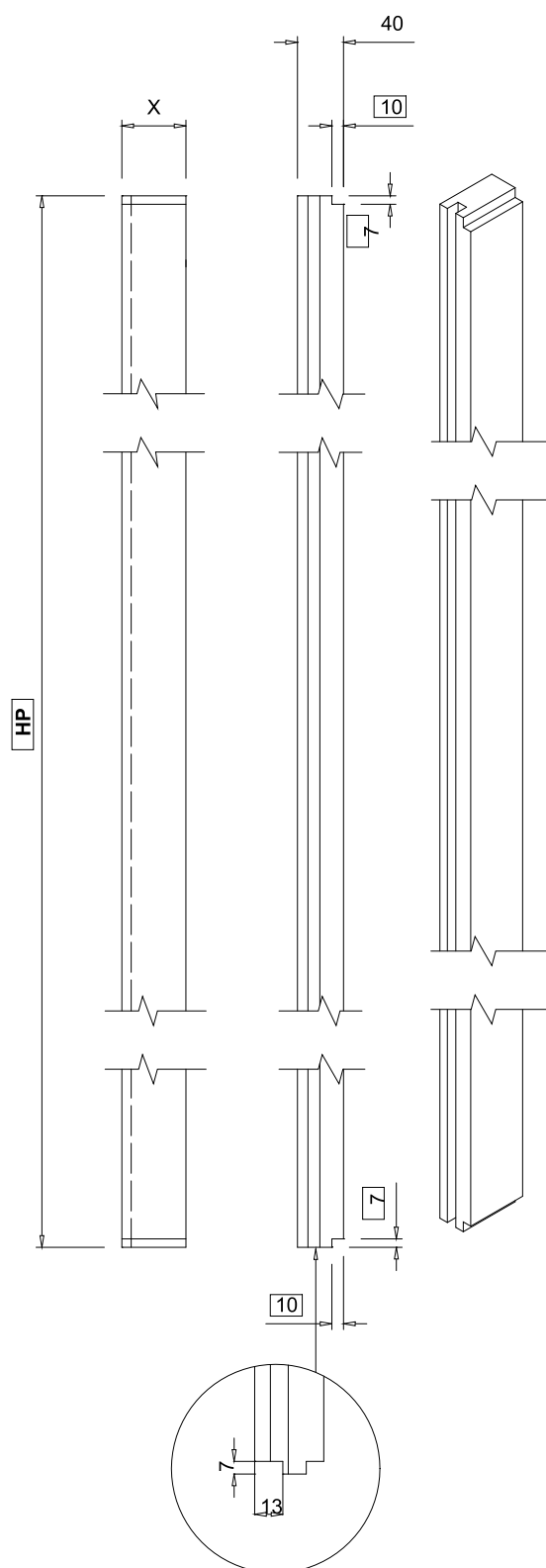
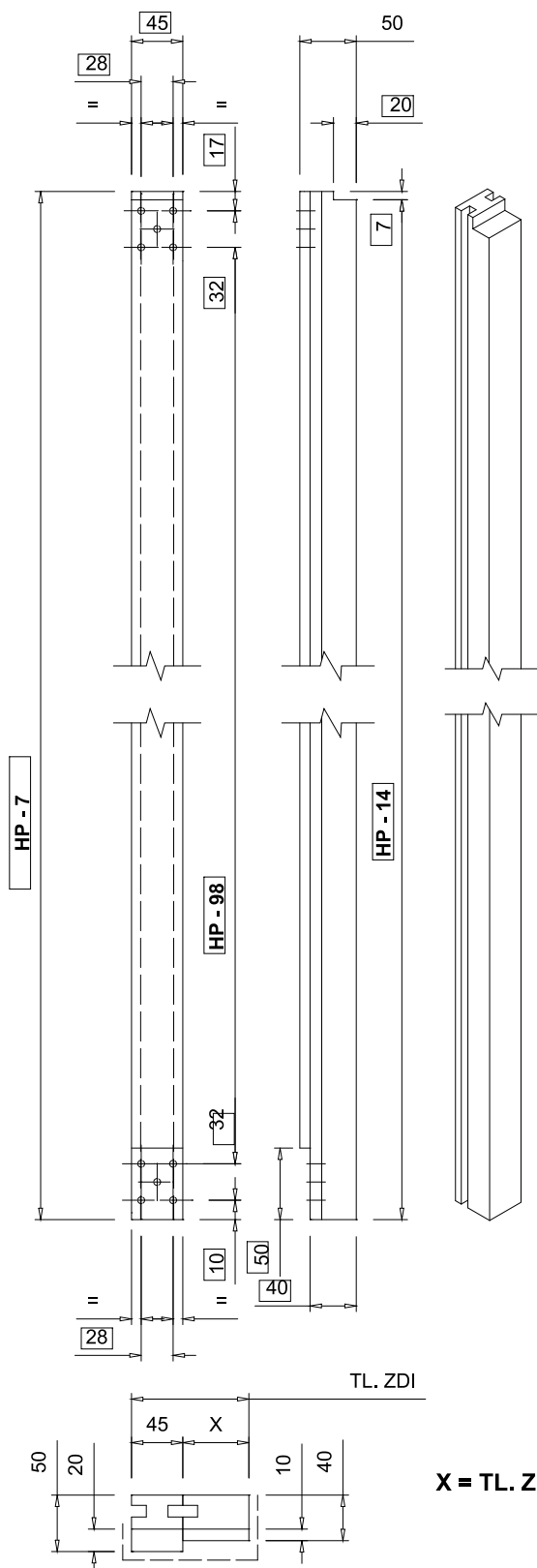


# "ERGON® WOOD" - SERIE 40

## DVEŘNÍ ZÁRUBEŇ SE ZÁMKEM ERGON ○

### STRANA ZÁVĚSOVÁ

### STRANA ZÁVĚSOVÁ



ROZMĚRY DŮLEŽITÉ / NUTNÉ DODRŽET/

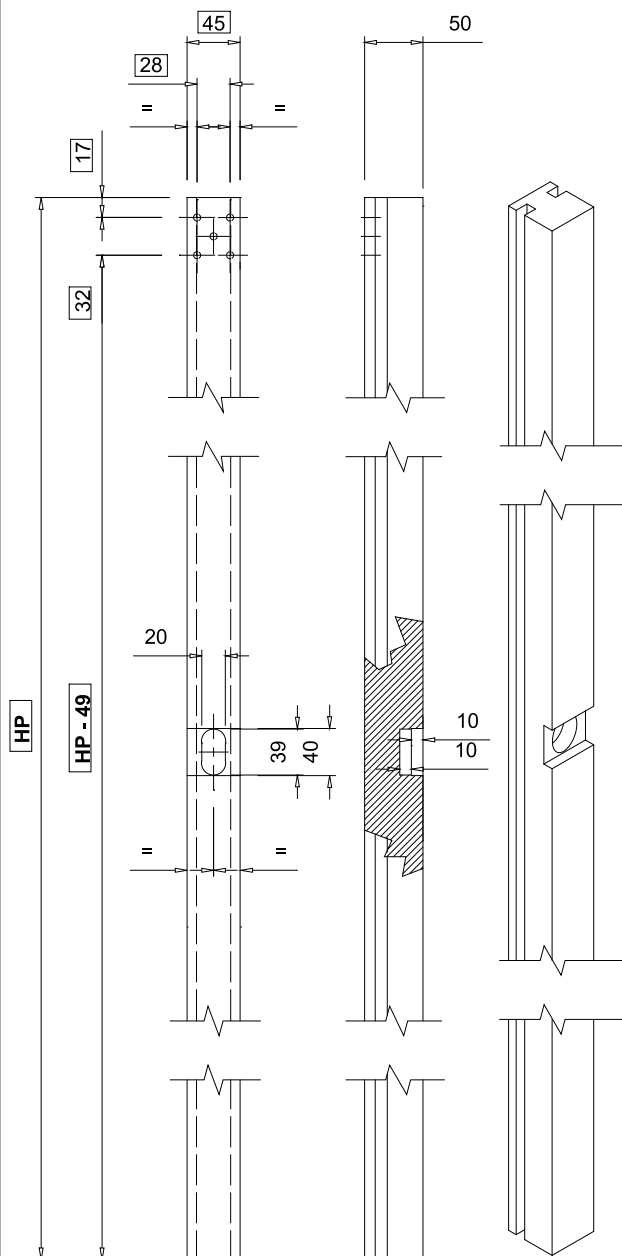
LP = ČISTÝ PRŮCHOZÍ OTVOR



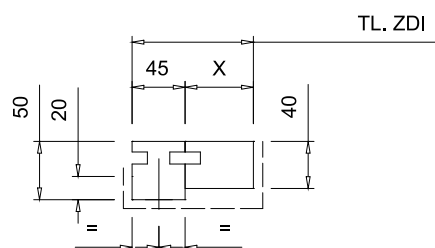
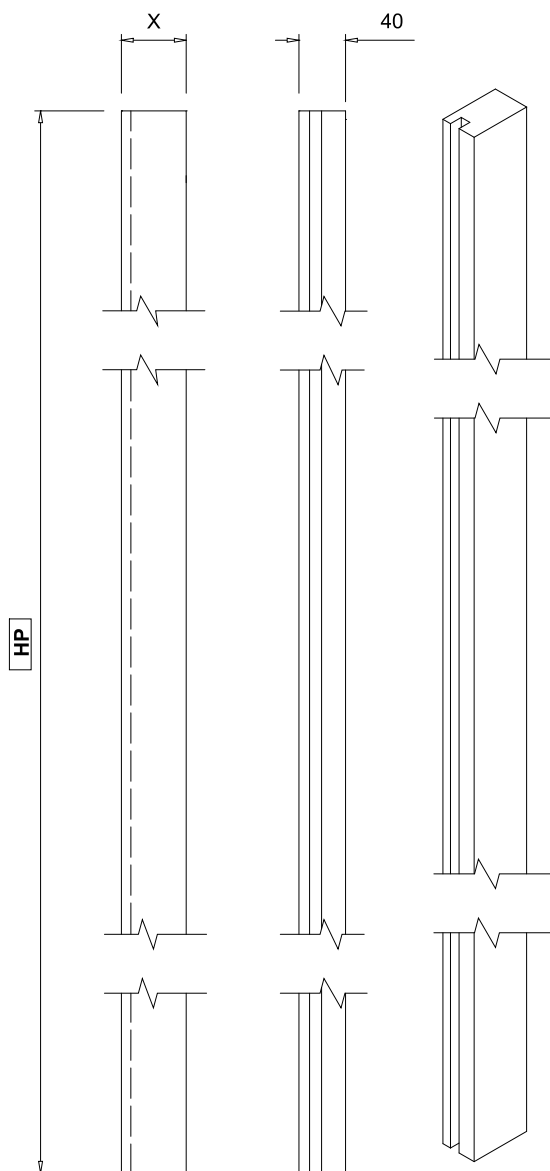
# "ERGON® WOOD" - SERIE 40

## DVEŘNÍ ZÁRUBEŇ SE ZÁMKEM ERGON ○

### STRANA ZÁMKOVÁ



### STRANA ZÁMKOVÁ



$$X = TL. ZDI - 45$$

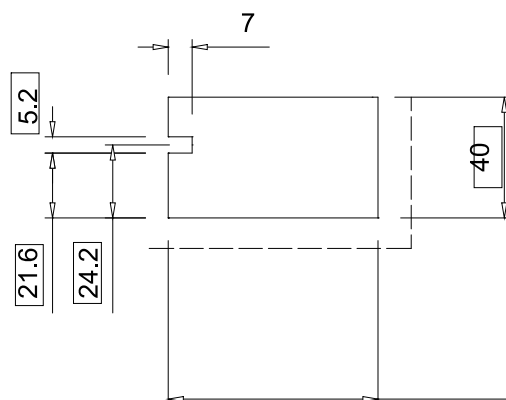
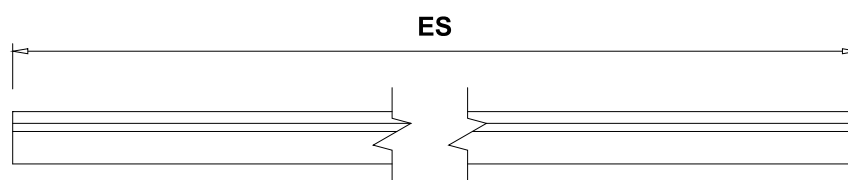
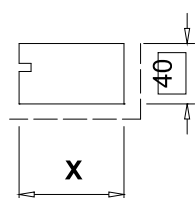
☐ DŮLEŽITÉ ROZMĚRY /NUTNÉ DODRŽET/

LP = ČISTÝ PRŮCHOZÍ OTVOR

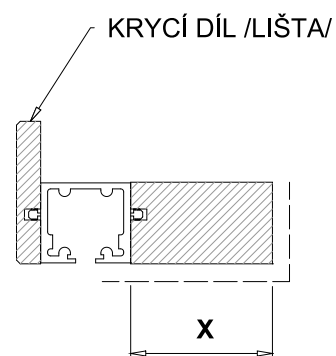
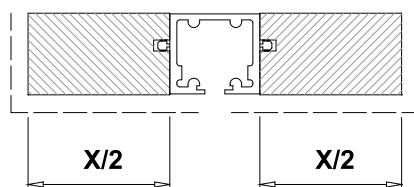


# "ERGON® WOOD" - SERIE 40

## NADPRAŽNÍ DÍL ZÁRUBNĚ



**X = TL. ZDI - 45**



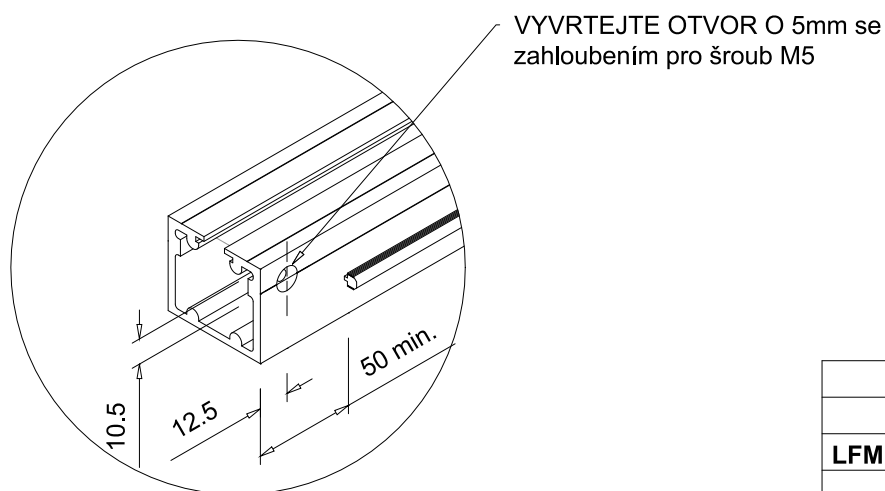
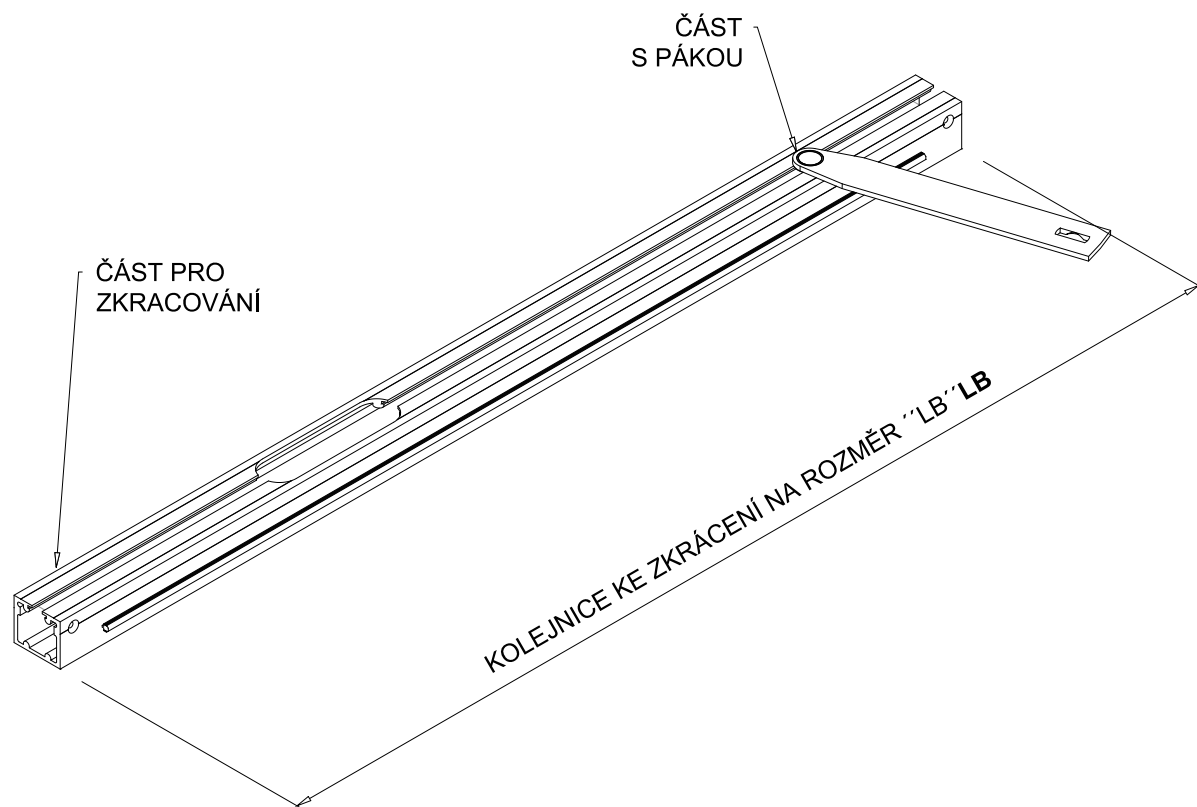
☐ **DŮLEŽITÉ ROZMĚRY /NUTNÉ DODRŽET/**

**ES = VNĚJŠÍ ROZMĚR**



# "ERGON® WOOD" - SERIE 40

## KRÁCENÍ KOLEJNICE NA NESTANDARDNÍ ROZMĚR

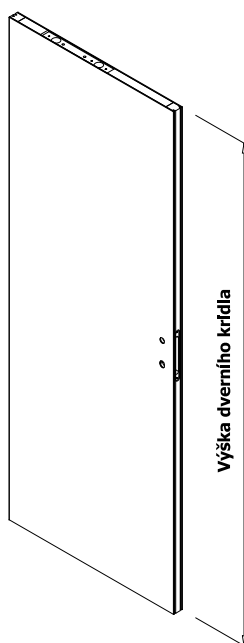
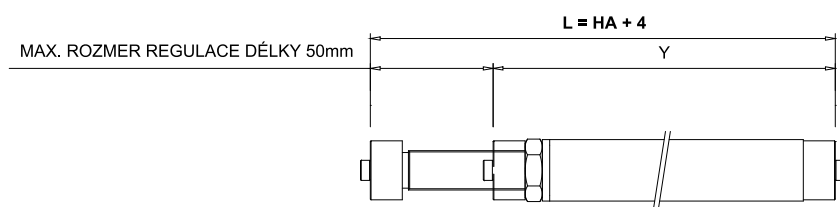
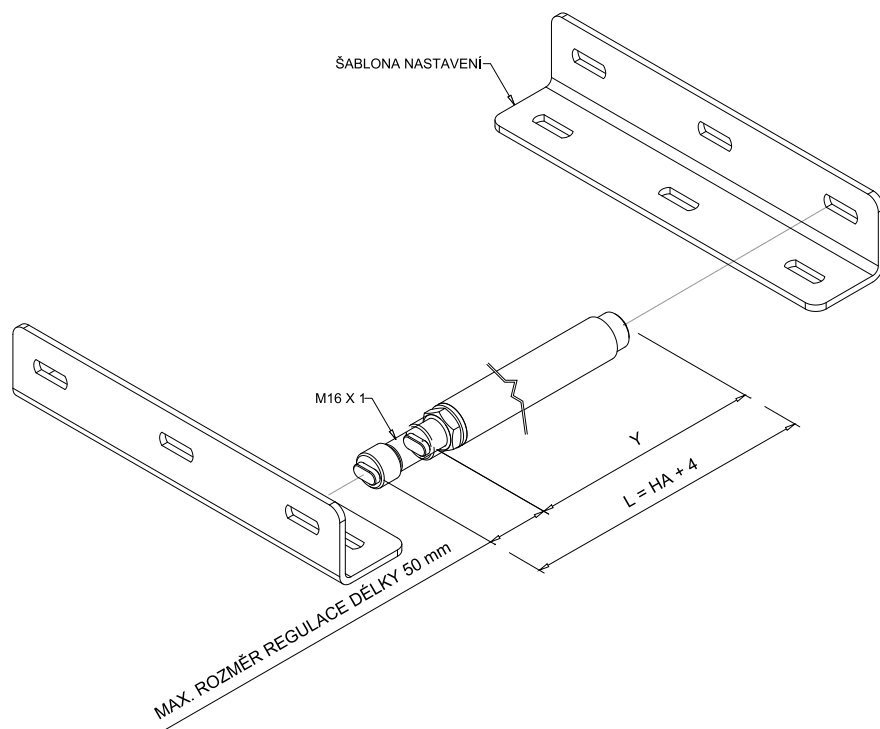


LB = (LFM - 25)	
KRÁCENÍ KOLEJNICE NA ROZMĚR	
LFM šířka staveb. otvoru	LB šířka kolejnice
700	675
725	700
750	725
775	750
825	800
875	850
925	900
975	950



## "ERGON® WOOD" - SERIE 40

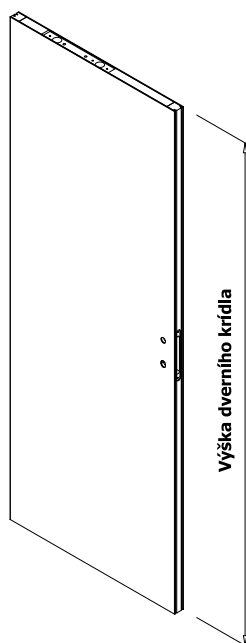
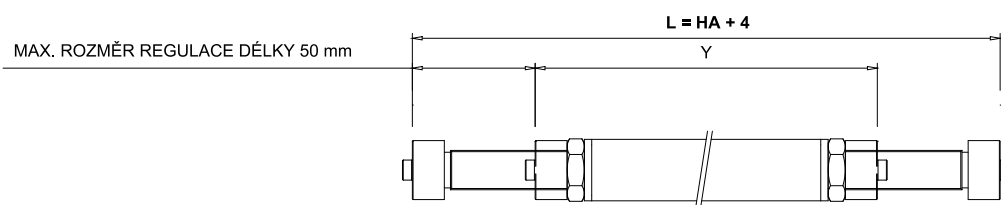
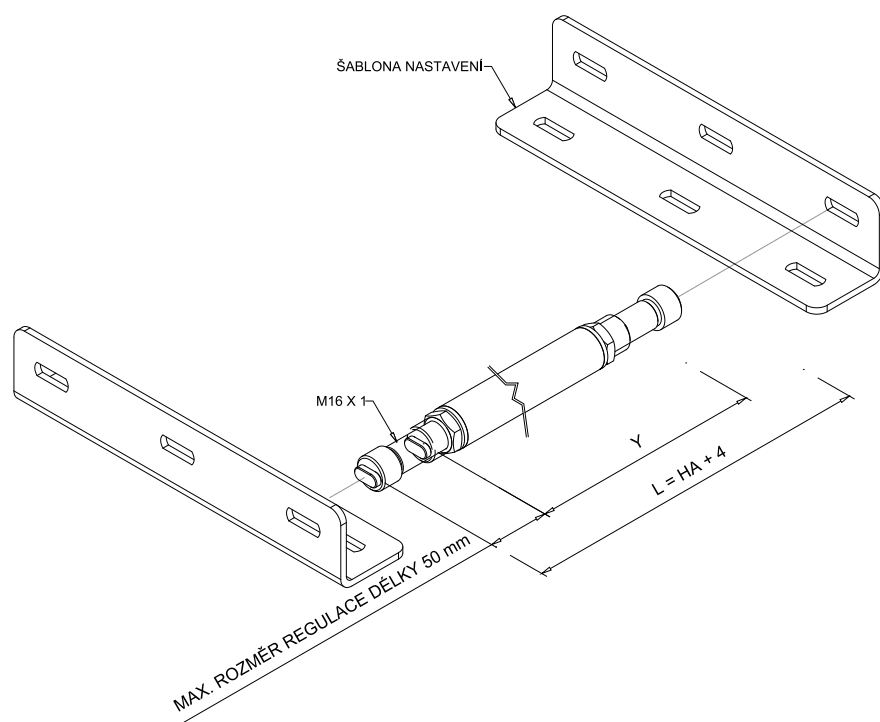
NASTAVENÍ DÉLKY SPOJOVACÍ TYČE (platí pouze pro model s možností nastavení délky)





## "ERGON® WOOD" - SERIE 40

NASTAVENÍ DÉLKY SPOJOVACÍ TYČE (platí pouze pro model s možností nastavení délky)



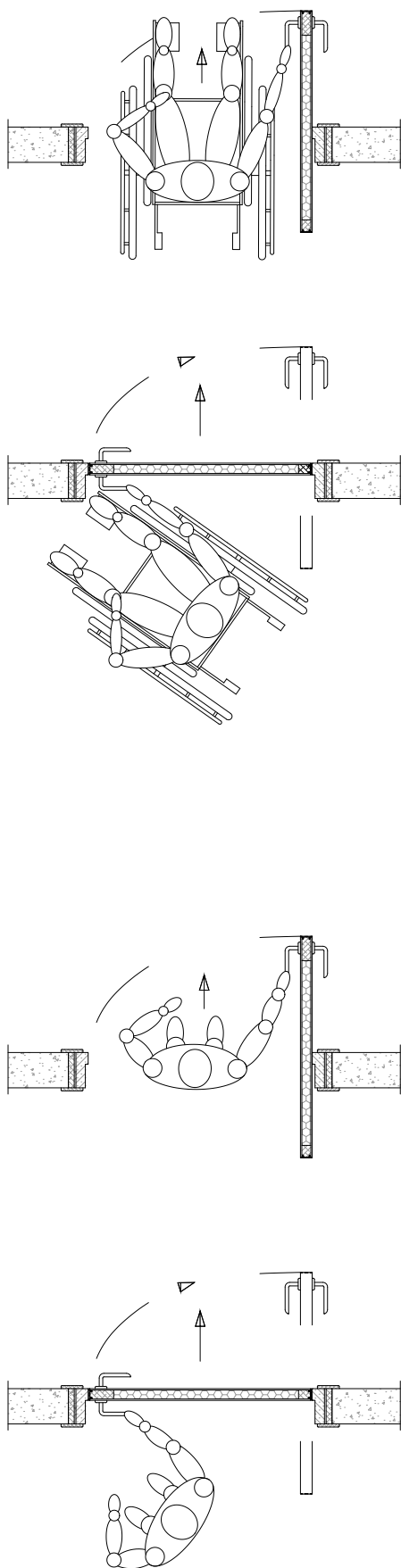




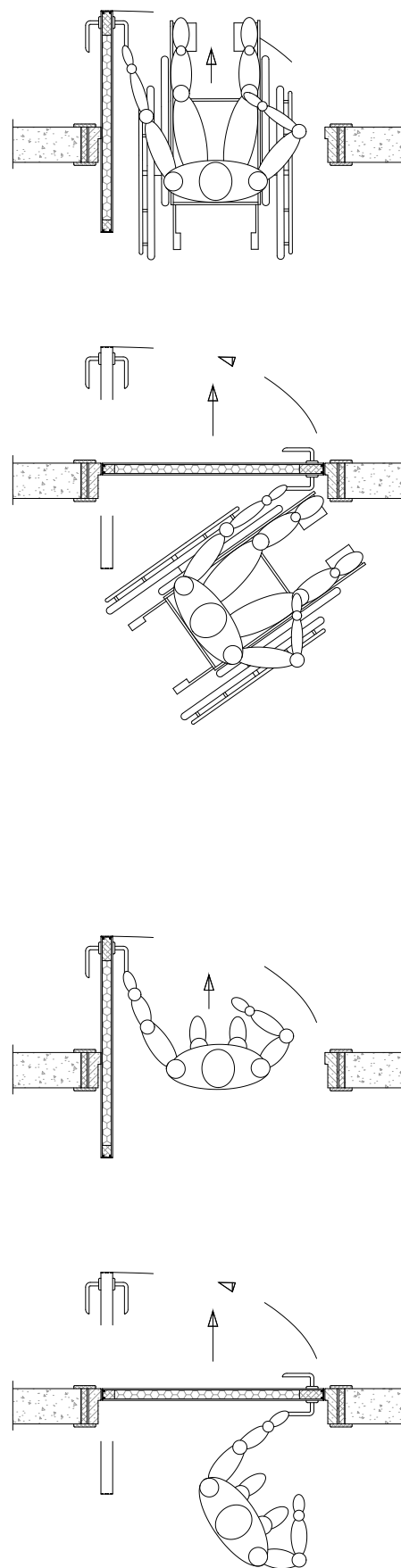
# "ERGON® WOOD" - SERIE 40

SMĚR OTEVÍRÁNÍ

## "ERGON® WOOD" - OTEVÍRÁNÍ PRAVÉ



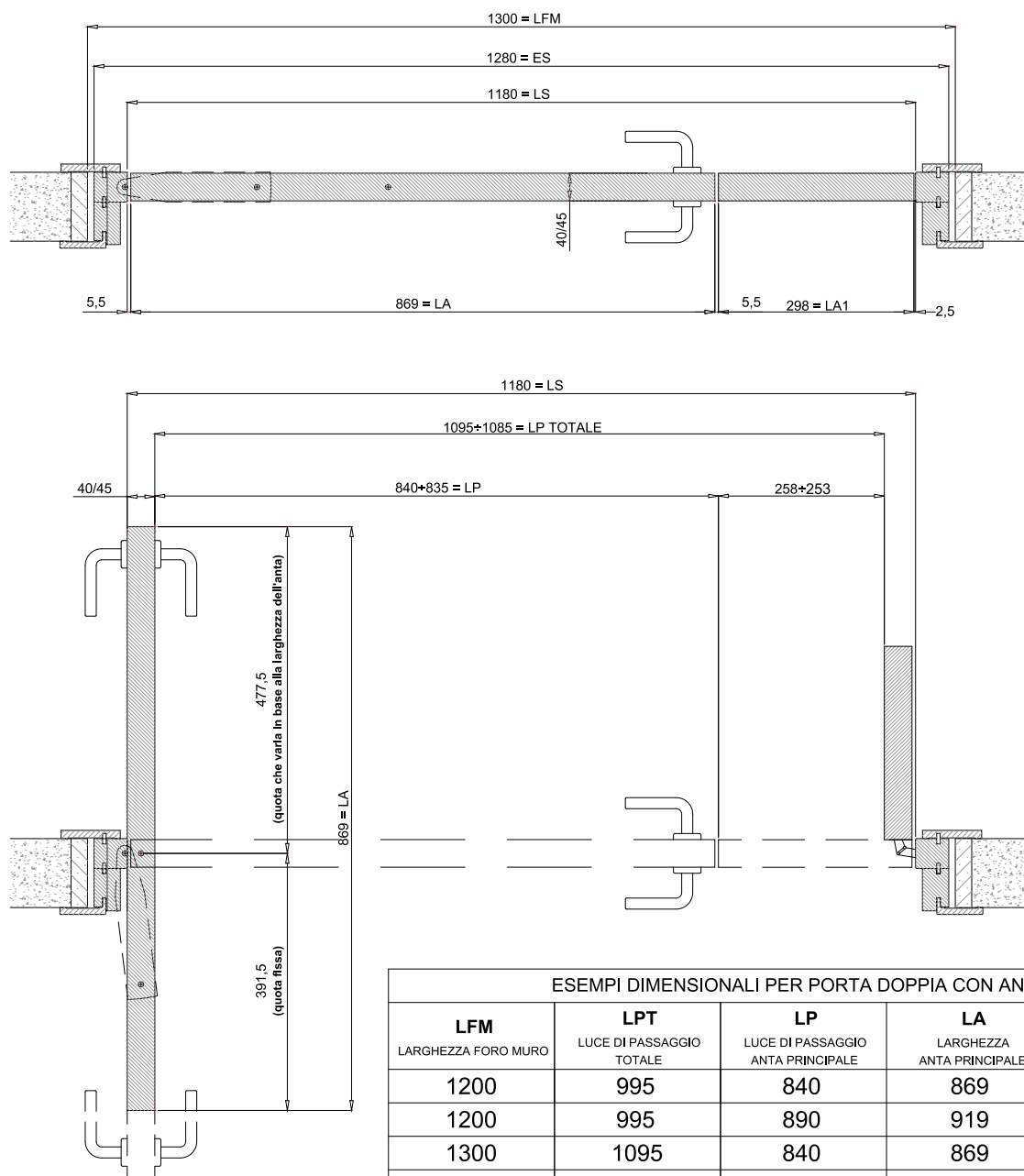
## "ERGON® WOOD" - OTEVÍRÁNÍ LEVÉ





# "ERGON® WOOD" - SERIE 40

## DIMENSIONAMENTO PORTA DOPPIA UTILIZZANDO LO STIPITE VERTICALE CON MONTANTE



ESEMPI DIMENSIONALI PER PORTA DOPPIA CON ANTINA

LFM LARGHEZZA FORO MURO	LPT LUCE DI PASSAGGIO TOTALE	LP LUCE DI PASSAGGIO ANTA PRINCIPALE	LA LARGHEZZA ANTA PRINCIPALE	LA1 LARGHEZZA ANTINA
1200	995	840	869	194,5
1200	995	890	919	144,5
1300	1095	840	869	294,5
1300	1095	890	919	244,5
1400	1195	840	869	394,5
1400	1195	890	919	344,5
1500	1295	890	919	444,5

- NELL'ESEMPIO QUI SOPRA RIPORTATO, VENGONO CONSIDERATE CERNIERE A SCOMPARSA, QUINDI LA MISURA "LA1" PUO' VARIARE IN BASE AL TIPO DI CERNIERA USATA.
- PER GLI INGOMBRI DELL'ANTA GRANDE, FARE RIFERIMENTO ALLA TABELLA A PAG. 4/EW40.

"LO SCHEMA RAPPRESENTA UN'ANTA SINISTRA CON ANTINA DX"

### LEGENDA

LP	=	LUCE DI PASSAGGIO
LA	=	LARGHEZZA ANTA
LA1	=	LARGHEZZA ANTINA
LS	=	LUCE STIPITE
ES	=	ESTERNO STIPITI (= LUNGHEZZA TRAVERSO SUPERIORE)
LFM	=	LARGHEZZA FORO MURO