



## **KOVÁNÍ NA SKLENĚNÉ DVEŘE** **DĚLENÍ:**

### **Klasické otočné dveře**

### **Možnost montáže na sklo ESG TLOUŠŤKA SKLA 8-10MM**

Skleněné dveře jsou elegantním a čím dál více žádanějším prvkem interiéru. Hodí se skvěle do bytu či domu, ale také do kanceláří, které se díky nim stanou vzdušnější a prosvětlenější. Právě pro optické zvětšení prostoru a nádech luxusu jsou skleněné dveře tolik oblíbené. Neméně důležitý je však i výběr toho pravého kování a to jak z hlediska designu, tak funkčnosti. Zvolit lze například zámek s magnetickou střelkou, která je zcela zarovnaná s hranou a dá se tak snad použít i pro obložkové zárubně. Stejně tak své využití jistě najde i kování s tichým chodem, díky kterému se používání dveří stane ještě komfortnější.



**POZN.: Pro použití 2 křídlových dveří budete potřebovat komponenty viz níže kapitola**

### **Rozdělení zámků dle modelů:**

Quatro  
Olbia  
Bari  
Creative  
Klasik

### **Odlišné rozměry vrtání skla**

Arco

## **Používané závěsy NA SKLO:**

### **sklo závěsy 1 bodové a 2 bodové:**



## **Možnosti použití závěsů**

1 bodové – nosnost 45 Kg pár/ maximální šířka křídla 865mm  
2 bodové – nosnost 55 Kg pár/ maximální šířka křídla 960mm

## **Technické výkresy vrtání zámků a závěsů**

**Zámky sklo /viz níže/mají stejnou konstrukci tedy stejné rozměry vrtání skla jako zámky s magnetickou střelkou tak i zámky se střelkou s tichým chodem.**

Quatro  
Olbia  
Bari  
Creative  
Klasik

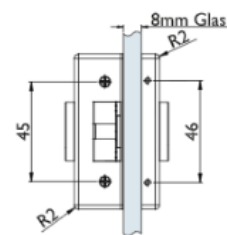
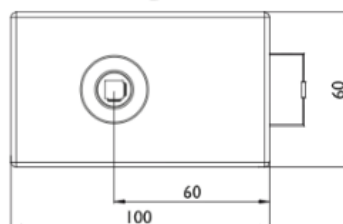
### **Detail zámku se střelkou s tichým chodem/levý/ a magnetickou střelkou/pravý/:**

Tichý chod u zámků spočívá v černé středové části, která způsobuje tlumení nárazu při zavření dveřního křídla do protiplechu.

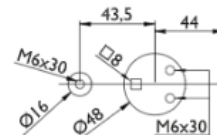




**6091 OL**



Technical drawing of a mechanical part with dimensions: 12, 52, 36, 8, 15.5, 84.5, 5.5, 9.



QUATRO, OLBIA, CREATIVE, BARI, KLASIK

ČSN 171  
DIN-214

ZÁVĚS

33

45

ø18

Technical drawing of a part with dimensions: diameter 45, width 61, and height 60.

Technical drawing of a part with dimensions 61, 60, and diameter 45.

## SADA 1

Technical drawing of a mechanical part with dimensions: 43,5, 44, ø48, and ø16.

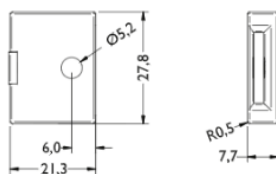
## SADA 2

Technical drawing of a mechanical part showing dimensions: 43,5, 44, ø48, and ø16.

technický výkres  
PROTÍKUS ke kování sklo

## **Zámky sklo s tichým chodem jsou z výroby připraveny pro tl. skla 8mm**

Pokud zámky budou osazovány na tl. Skla 10mm musí se vyměnit v zámku střelka.

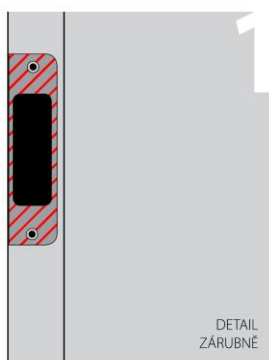
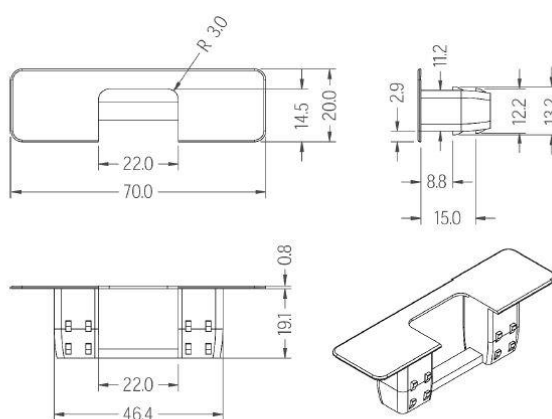


### **Výměna střelky**



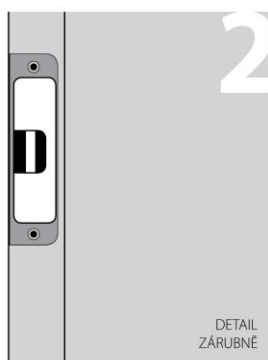
podrobnosti v návodu na otočení zámku z levého na pravý/viz níže/.

## **Protikus do zárubně k magnetickým zámkům:**



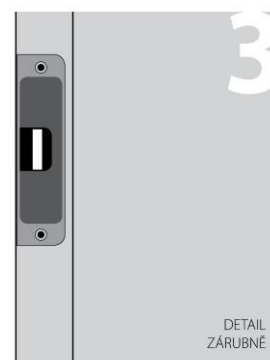
**OBRÁZEK 1**

Červeně šrafovanou plochu protiplechu v zárubni důkladně odmastíme.



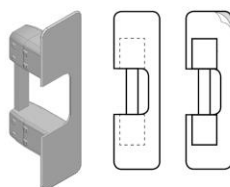
**OBRÁZEK 2**

Odstraníme ochranou fólii oboustranné lepenky z vnitřní strany magnetického protikusu a vlepíme jej do protiplechu v zárubni.



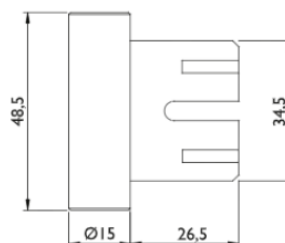
**OBRÁZEK 3**

Nalepíme krycí nerezovou fólii na vlepěný protikus. Montáž je hotova.

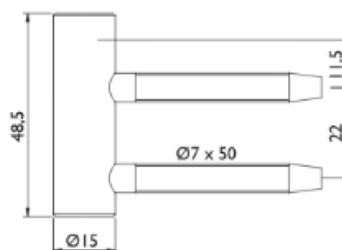


## **Rámové díly k 2 bodovému pantu používané pro dřevěné a ocelové zárubně**

### **ocelová zárubeň**



### **dřevěná zárubeň**



# Návod na montáž zámků

## Montážní návod      **ZÁMKY NA SKLENĚNÉ DVEŘE**

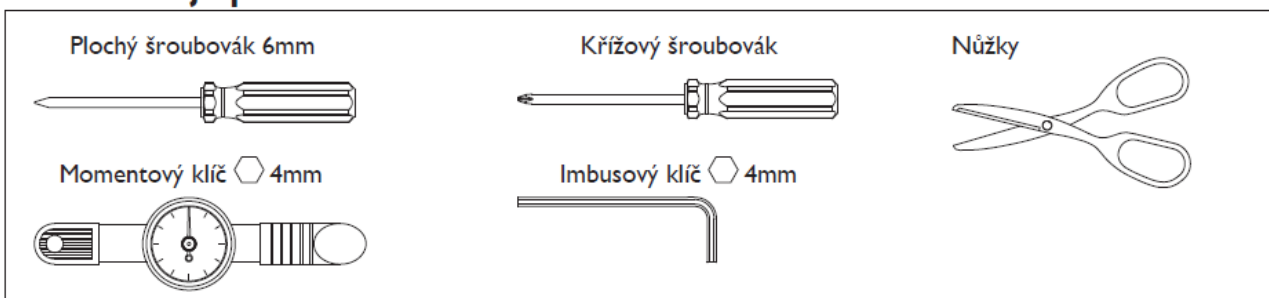
I.



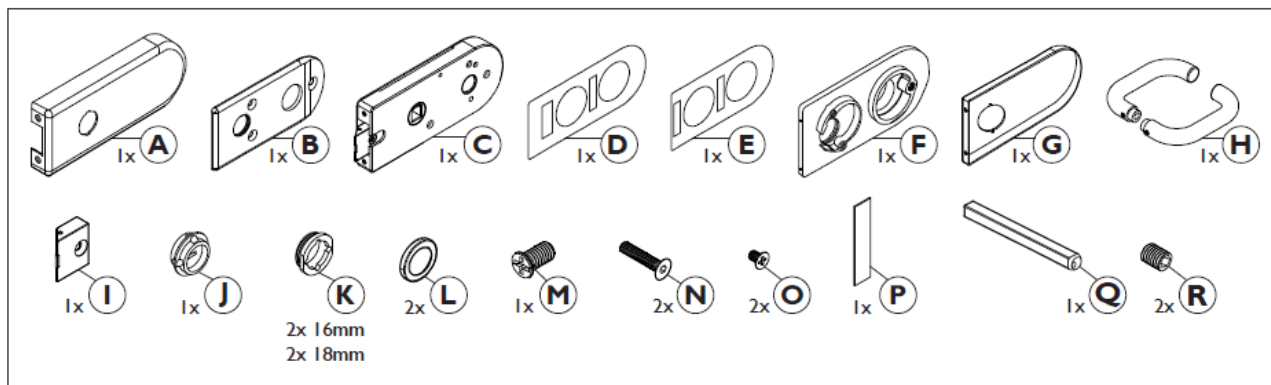
### 2 křídle dveře otočné

**Pro dvoukřídle otočné dveře potřebujete:**  
1x zámek, 2x pár závěsů, 1x zajišťovací zástrč  
kliku dle výběru z nerez. materiálu, protikus sklo

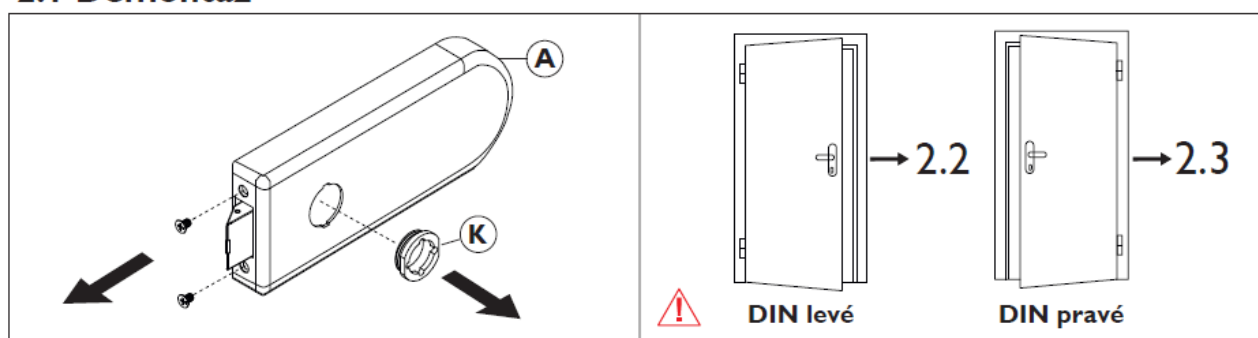
#### I.1 Nástroje potřebné k montáži



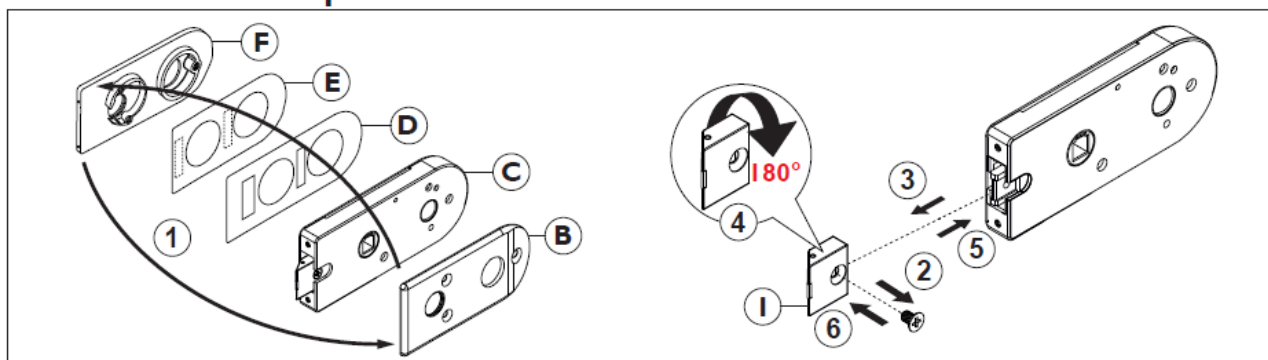
#### I.2 Součásti zámků



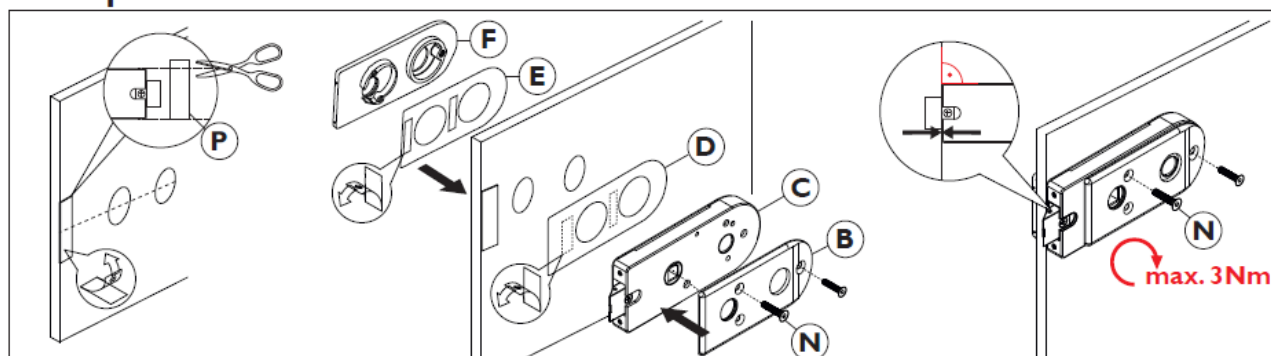
## 2.1 Demontáž



## 2.2 Změna levosti/pravosti zámku

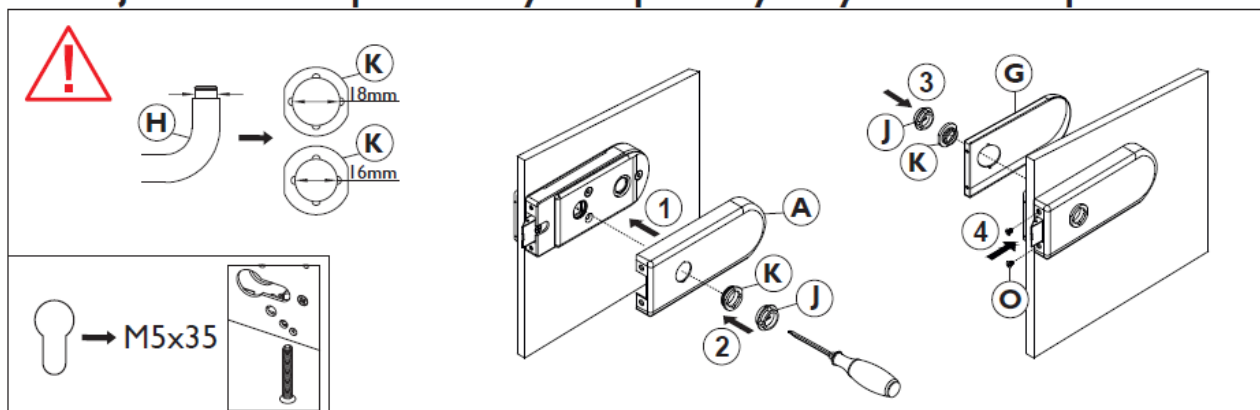


## 2.3 Upevnění zámku na sklo

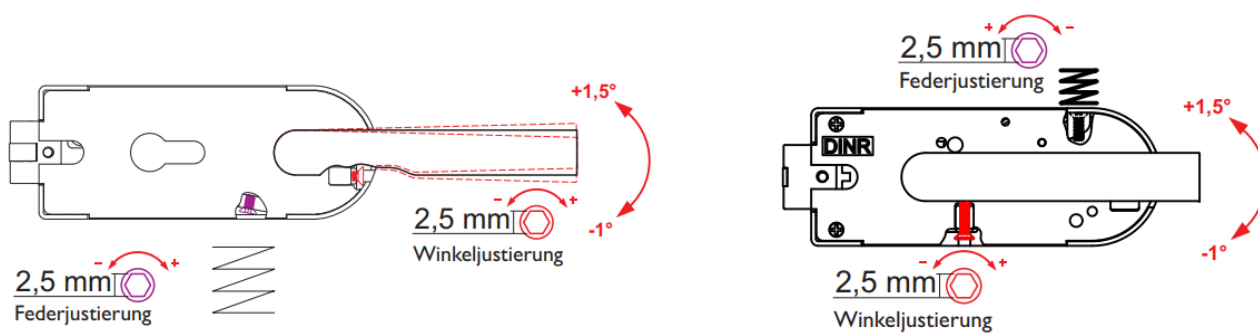
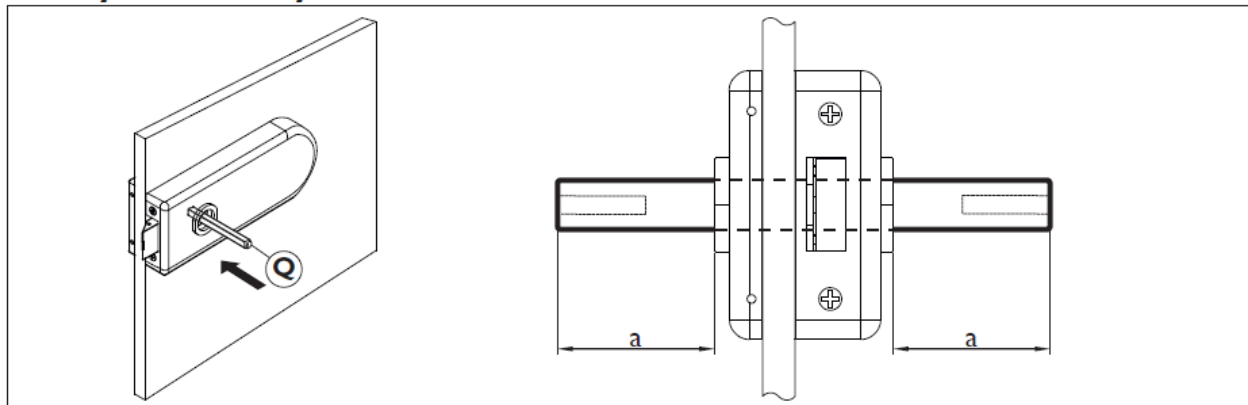


**⚠ Upozornění** Sklo musí být před montáží řádně vyčištěno.

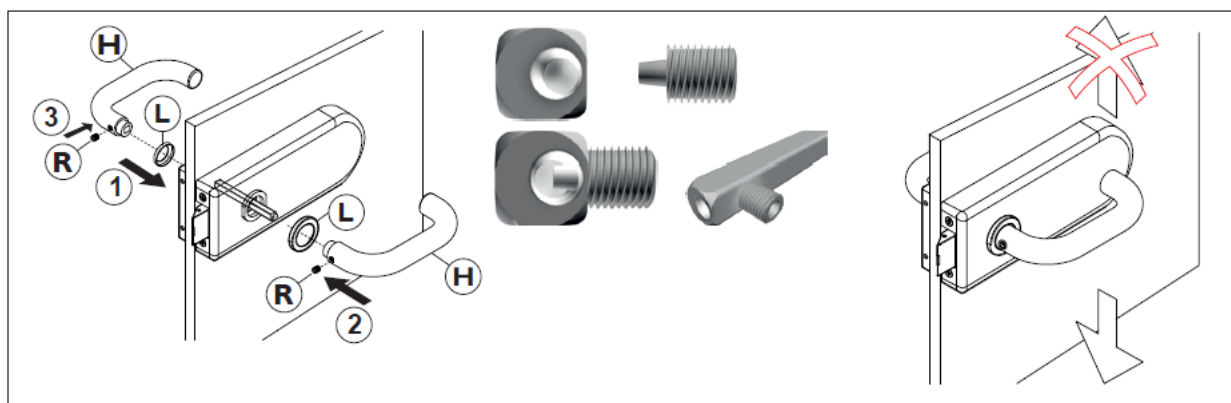
## 2.4 Zajištění zámku pomocí krytek a plastových vymežovacích podložek



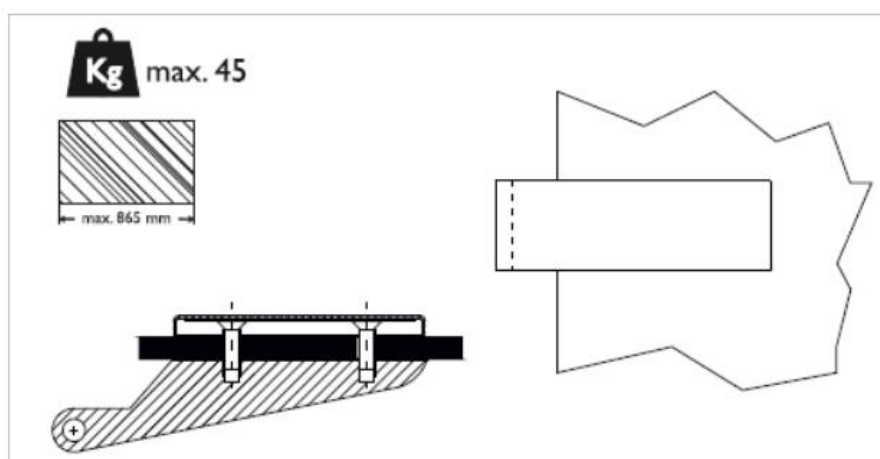
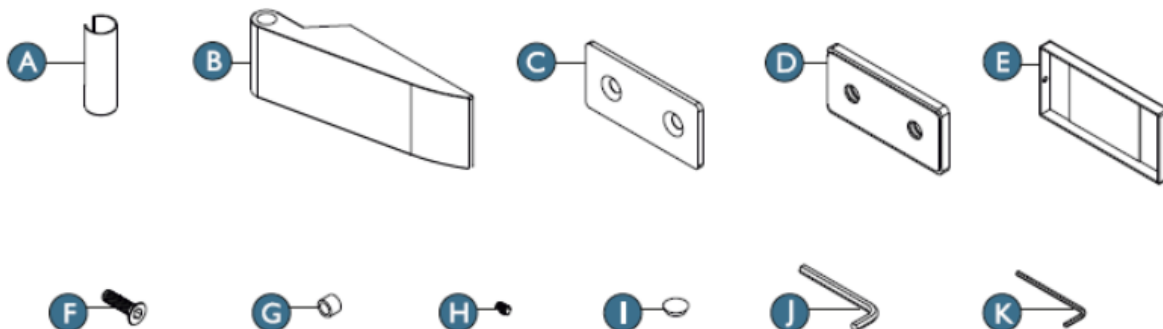
## 2.5 Vystředění čtyřhranu v zámku

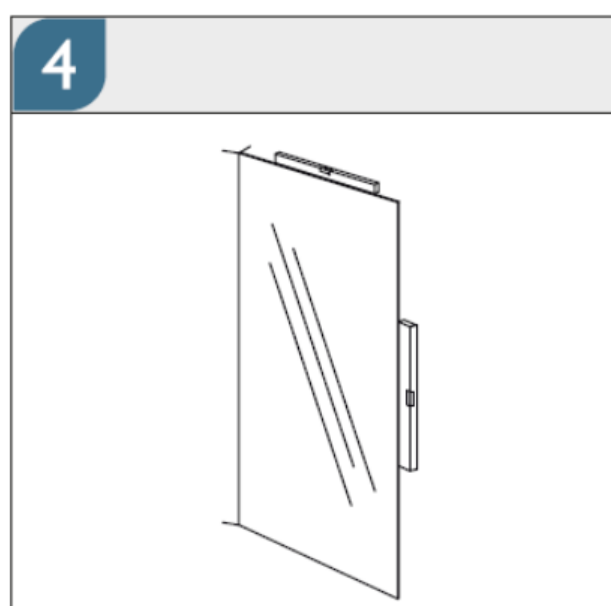
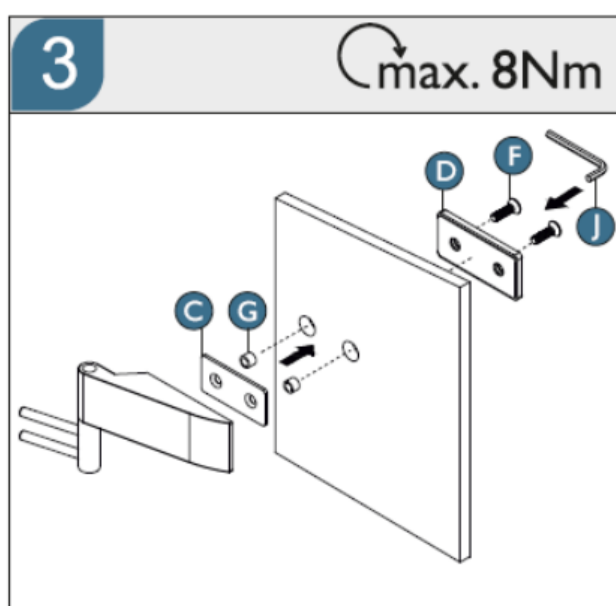
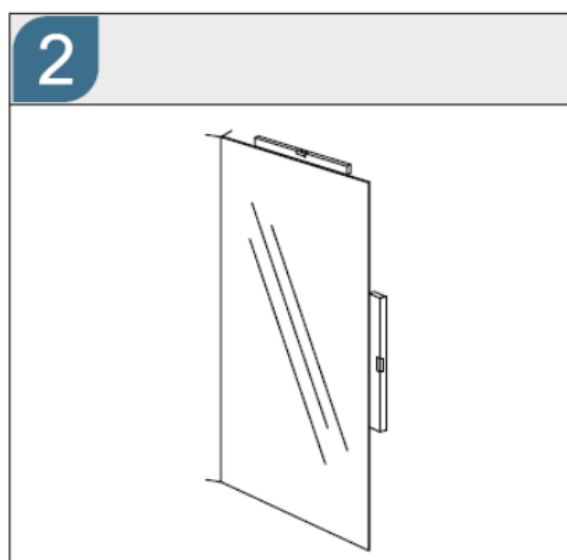
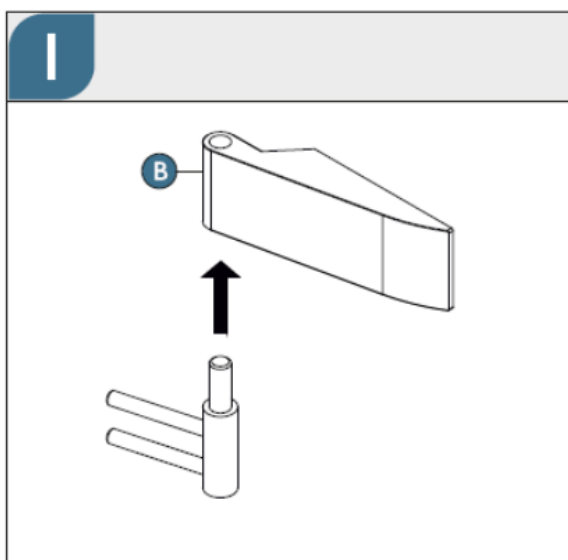


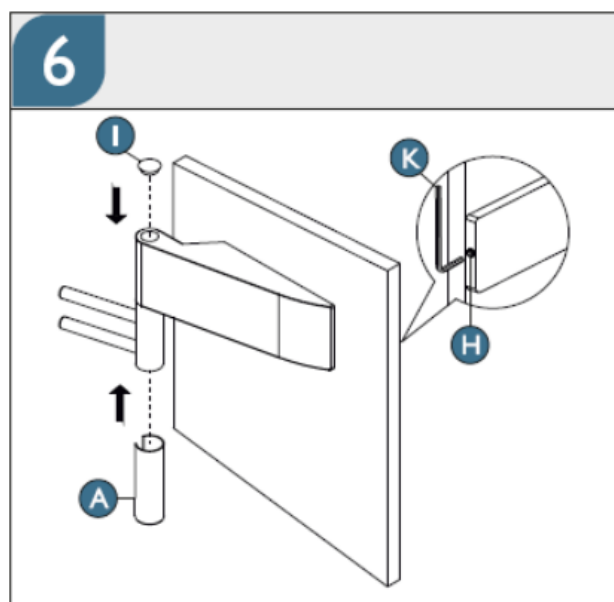
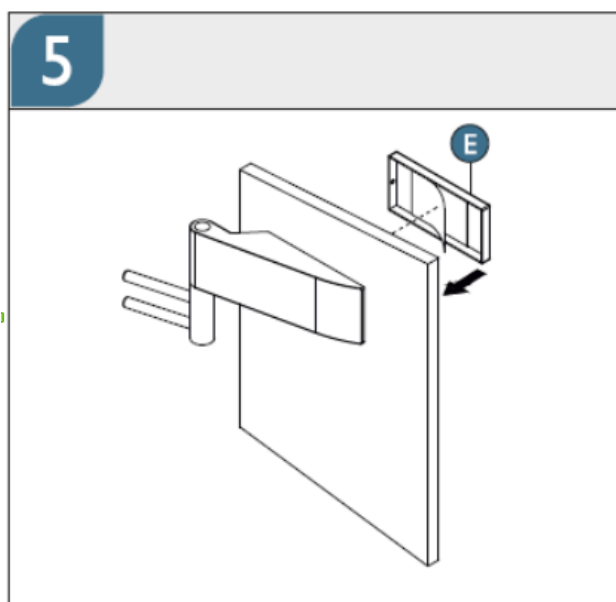
## 2.6 Osazení klik a dotažení



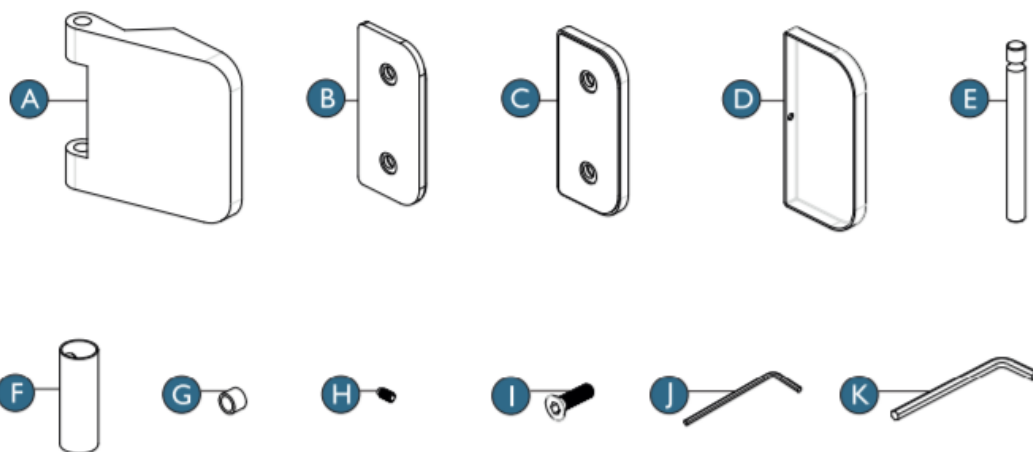
## Montáž závěsů sklo 1 bodové





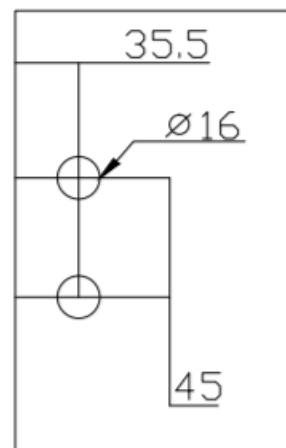
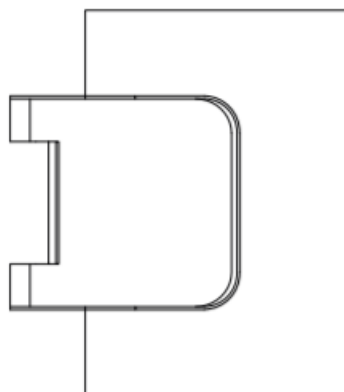
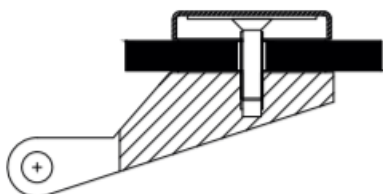
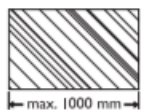


### **Montáž závěsů sklo 2 bodové**

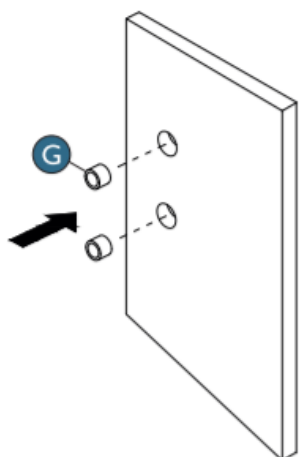


i

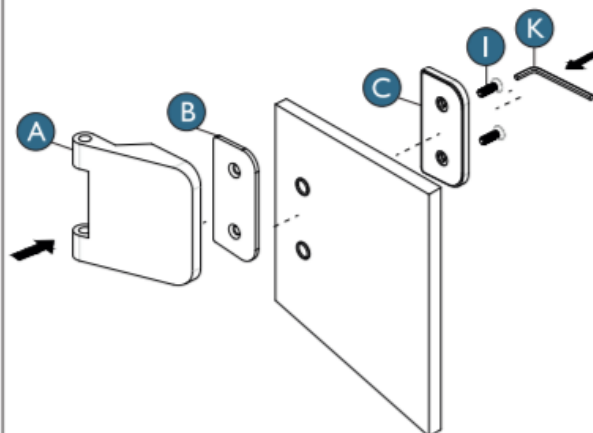
Kg max. 55



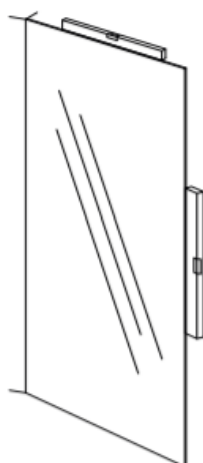
1



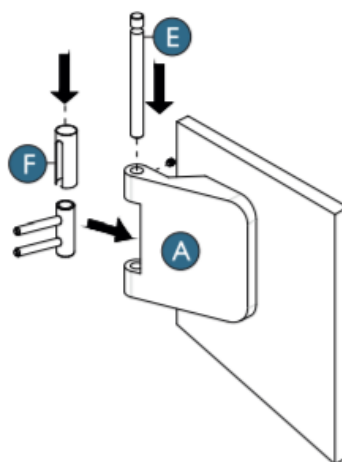
2



3

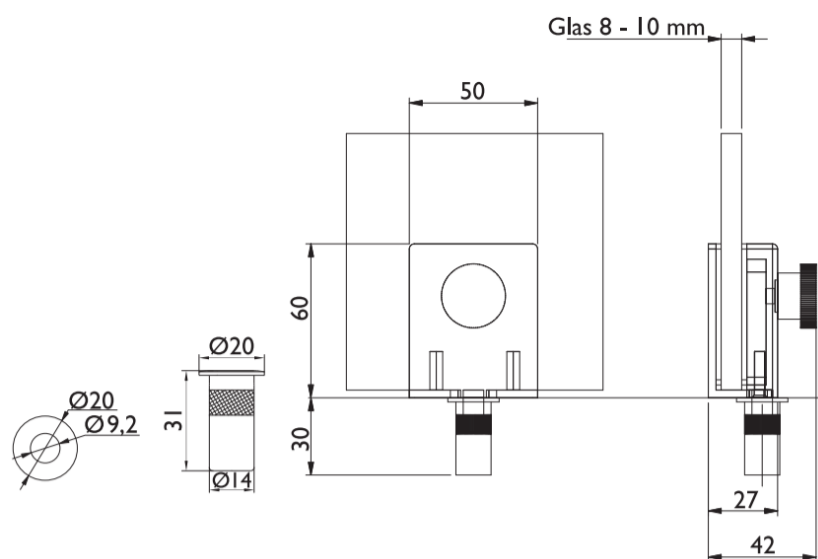
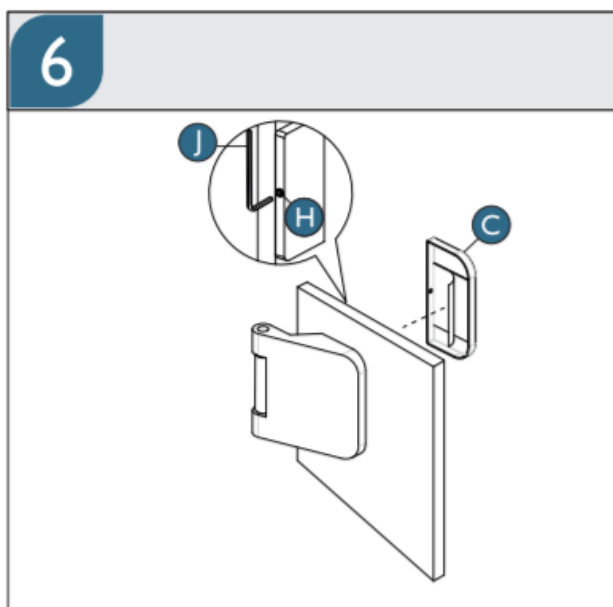
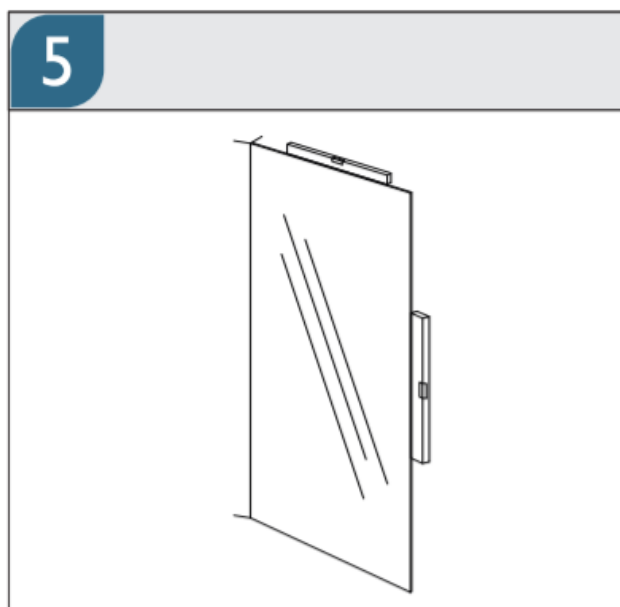


4



## **Zajišťovací zástrč H6009 pro pasivní křídlo**

Pro zajišťovací zástrč není zapotřebí příprava skla.  
Pouze udělat přípravu pro podlahové pouzdro.



## Protikusy na sklo pro pasivní křídla

PROTIKUS H 6084 GKS  
PROTIKUS H 6014 GKS

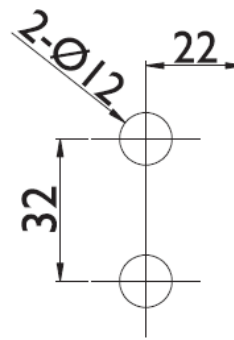
PROTIKUS H 6024 GKS

6144 GKS

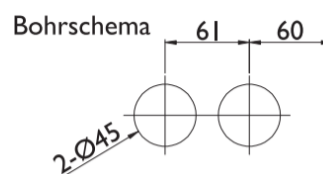
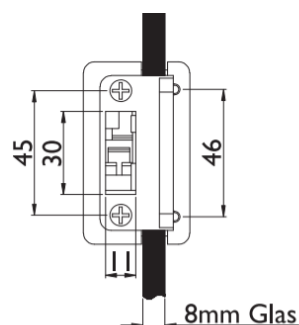
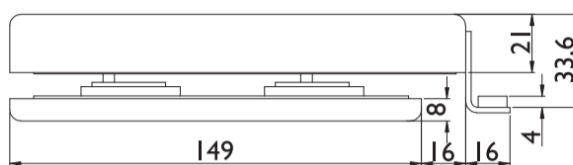
PROTIKUS H

PROTIKUS H 6144 GKS

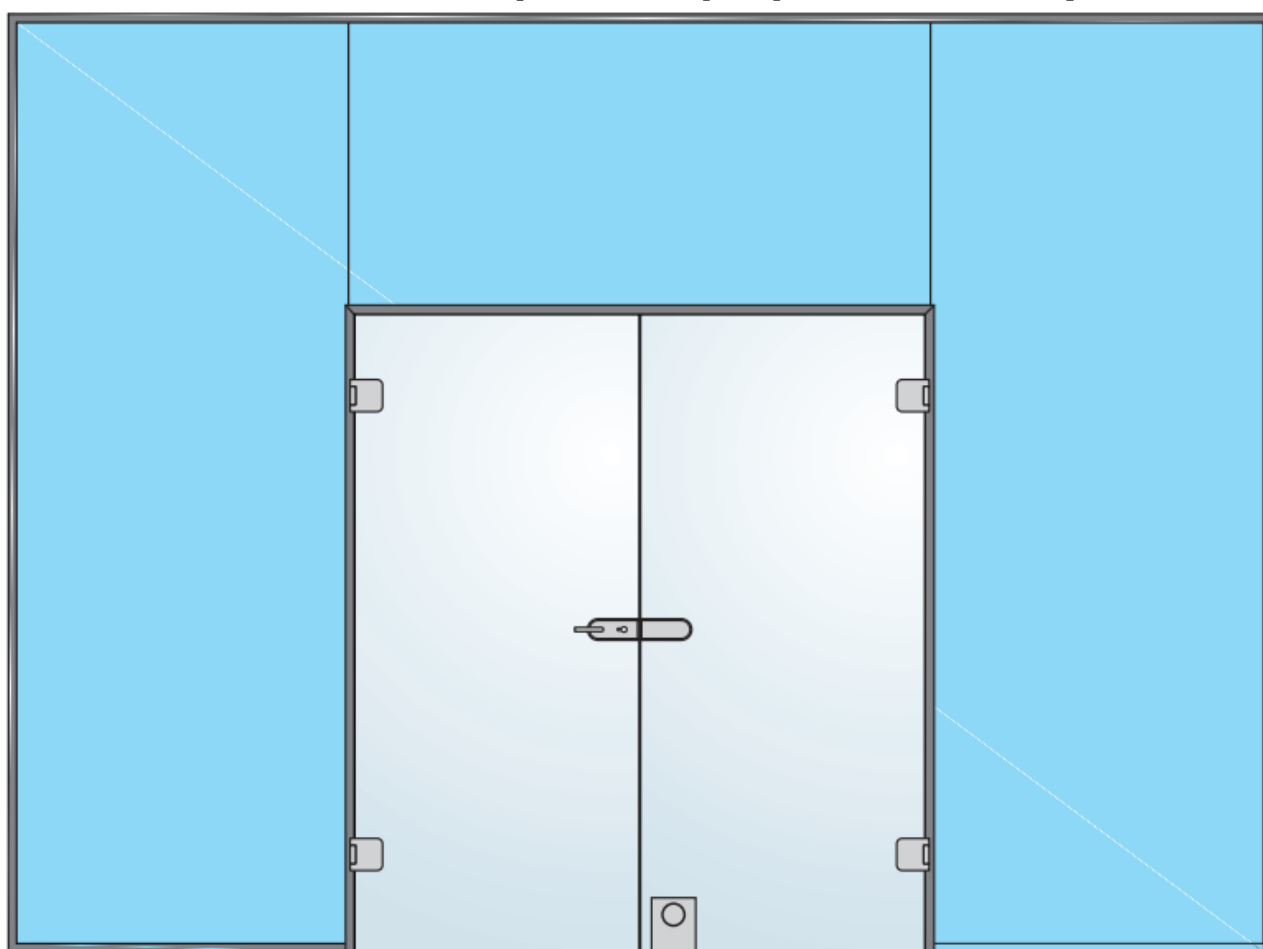
6014 ilustrační foto



## Protikus H 6084 OLBIA

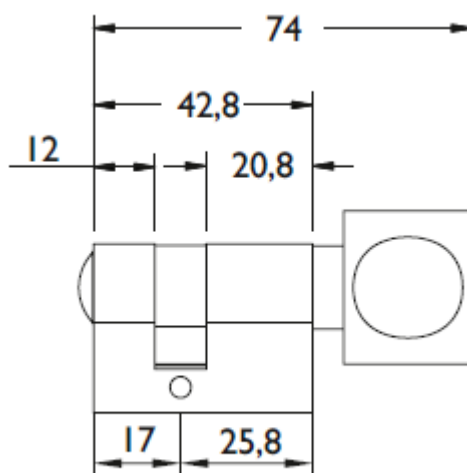


**Nákres rozmístění komponentů při použití 2 křídlych dveří**



## Délka vložky ke kování sklo

### Wc vložka H 6890



### Wc vložka H 6891

