

## Návod Xinnix sklo X2 40

### Jednokřídlé a dvoukřídlé dveře

#### Použité prvky:

Zárubeň Xinnix X2 40 bez přípravy pantů

Sklo závěs H 6226/F9:



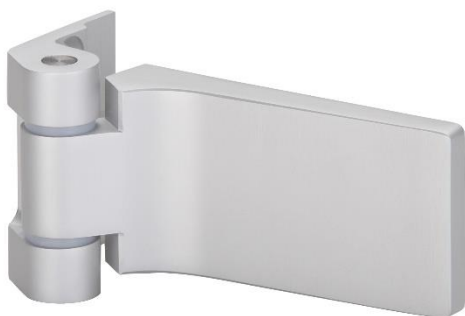
TĚSNĚNÍ EURO 11 - bílé

Zámky sklo magnetické - Quatro, Bari, Klasik

Sklo závěs H 6226/F9:

maximální šířka křídla: 865mm

maximální nosnost křídla: 45kg pár



### Umístění závěsů na zárubni X2 40:

#### Označení děr pomocí šablony

Závěsová strana zárubně musí přijít čistá od dodavatele – bez předvrtaných otvorů

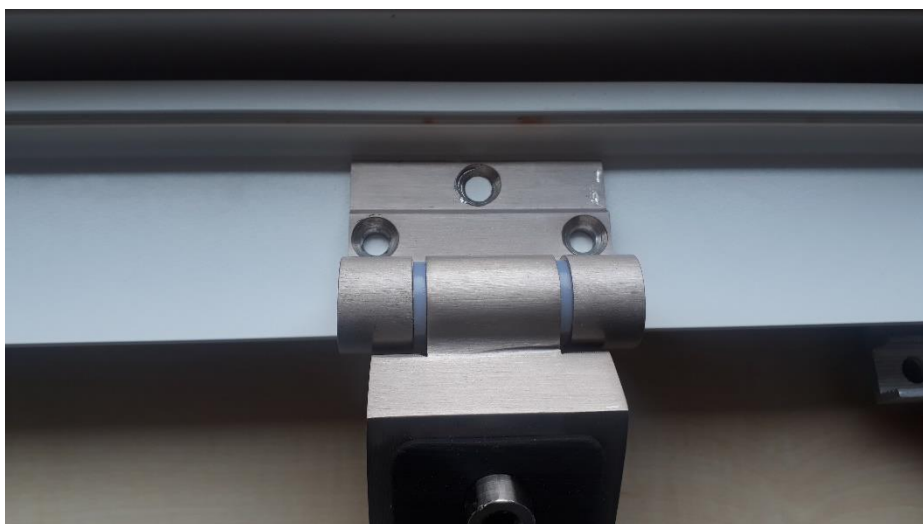
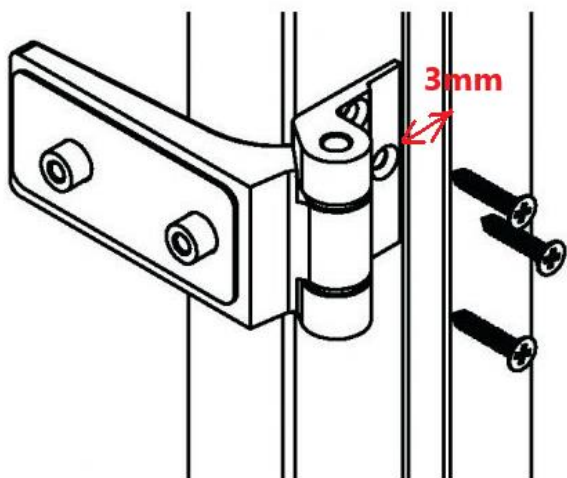
Dveřní závěs se umísťuje 3mm od stěny zárubně viz výkres níže. Montážní materiál není součástí balení –  
Nutné použít montážní materiál určený do hliníku. Středový otvor platle se umístí na osu vrtání skla.

**Rozměr od spodní strany zárubně: osa vrtání skla 251mm/+5mm mezera mezi podlahou a spodní hranou skla/ = 256mm**

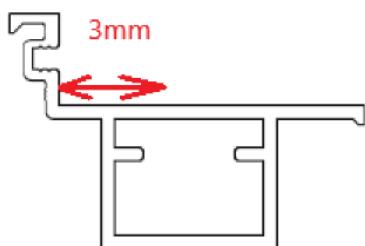
**Rozměr od horní strany zárubně: osa vrtání skla 171mm/+3mm mezera mezi nadpražím a horní hranou skla/= 174mm**

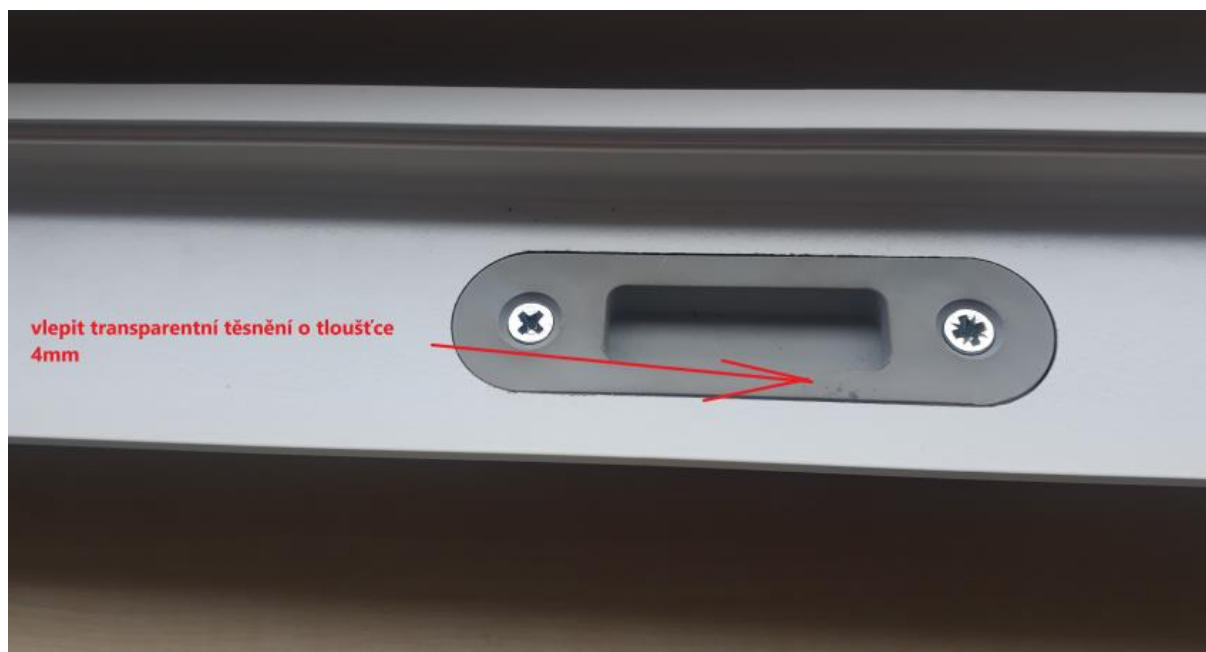
**Šířka falzluft 1x3mm závěsová strana, zámková 5mm**





## PROFIL ZÁRUBNĚ





**Výkres s rozměry vrtání skel:**

**Rozměr A:** variabilní

**Rozměr B:** maximálně 865mm

**Rozměr C:** variabilní

## sklo ESG 8 (10) mm

