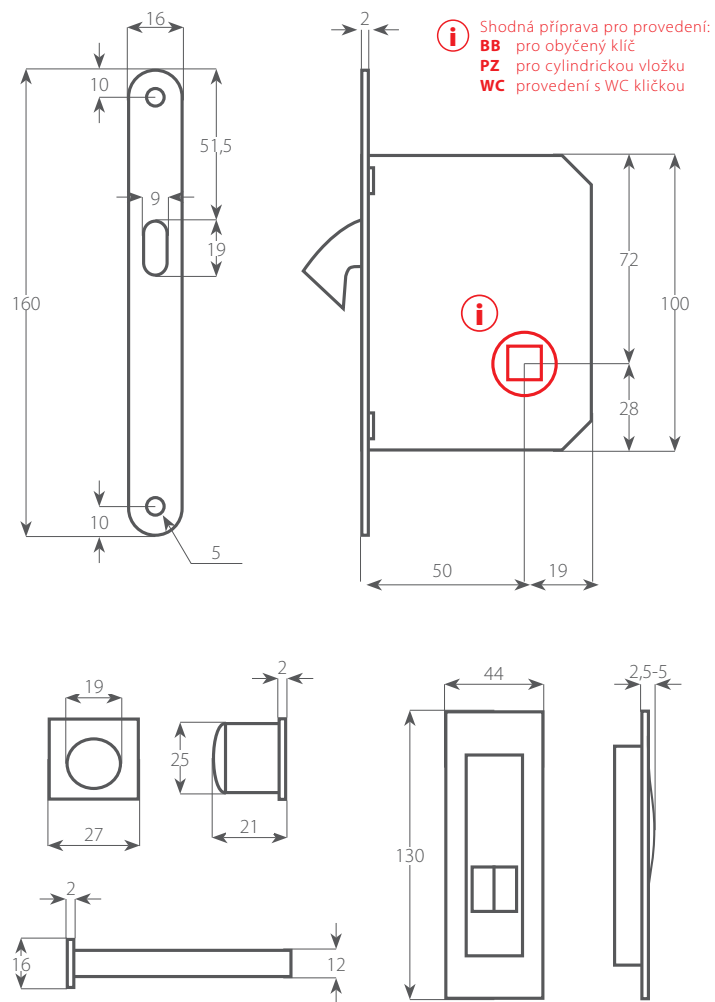
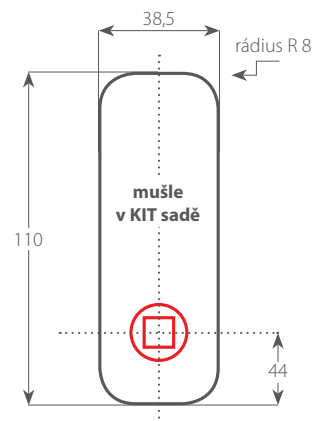
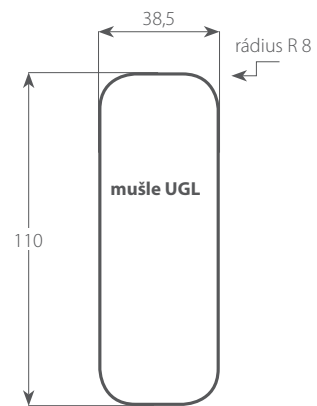


ROZMĚRY (mm)



FRÉZOVACÍ OTVOR

hloubka 11 mm

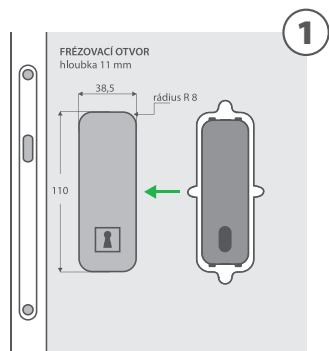


www.twin.cz

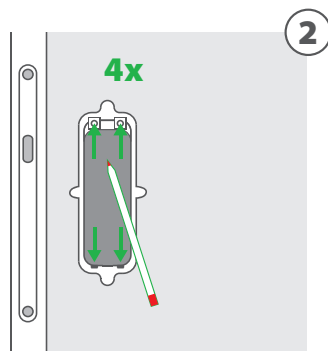


montážní návod
mušle QUATRO

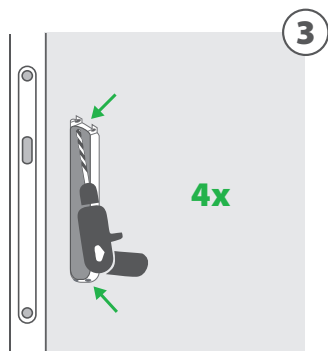
MONTÁŽNÍ NÁVOD



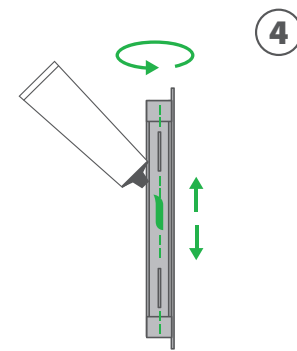
1



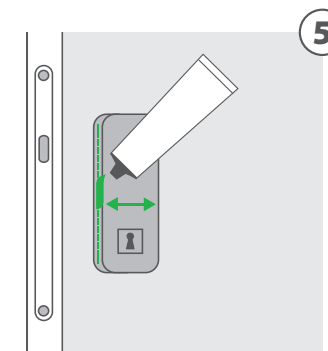
2



3



4



5

OBRÁZEK 1 + 2

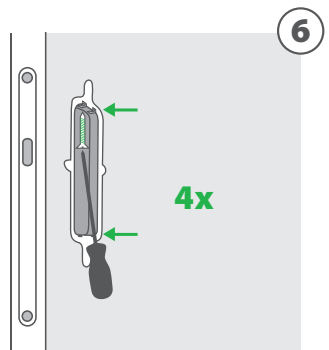
Plastovou misku vložte do již vyfrézovaného otvoru na dveřích a vyznačte si body viz obrázek 2. Misku následně vyjměte.

OBRÁZEK 3

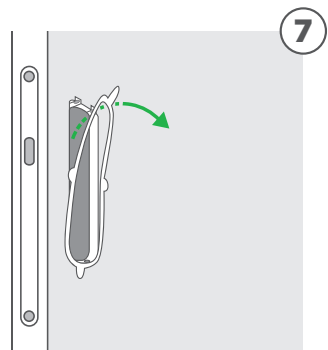
Vyznačené otvory předvrtejte vrtákem o průměru 2 mm. Vrtejte pod co nejostřejším úhlem.

OBRÁZEK 4 + 5

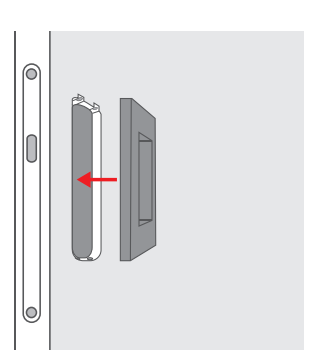
Lepidlo naneste z boku na rybinu misky a do vyfrézovaného otvoru dveří. Používejte jen lepidlo na dřevo - plast, např.: chemopren.
TIP: montáž plastové misky doporučujeme připravit předem.



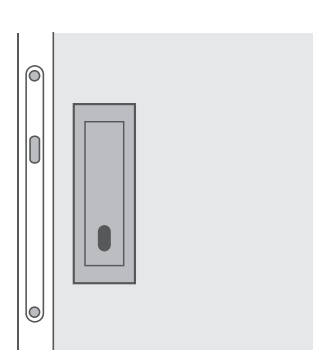
6



7



8



OBRÁZEK 6

Poté vložte plastovou misku do otvoru a přišroubujte příloženými vruty 3 x 35 mm.

OBRÁZEK 7

Následně odtrhněte perforovanou část misky. Zkontrolujte, zda na misce nezůstaly plastové části po odtržení perforace, popřípadě je odstraňte.

OBRÁZEK 8

Nacvakněte do misky vnější část mušle. Montáž je hotova.



U WC provedení vložte do ořechu zámku přechodku 6/8, vložte čtyřhran 6 x 6 mm a vystředte. Stejným způsobem pak namontujte na dveře misku a mušli z druhé strany.